



hesse+co
blechpower
maschinen und werkzeuge

www.hesse-maschinen.com



LAGERABVERKAUF

- 10 % auf alle angeführten Preise,
ausgenommen Sonderpreise



FRÜHJAHR / SOMMER - 2024



Ihr Partner seit 1947

**Hydraulische CNC
Abkantpresse
HESSE by DURMA
PBF 30200**

Presskraft: 200 to
Biegelänge: 3050 mm

Neu



73.580,-

**Hydraulische CNC
Abkantpresse
HESSE by DURMA
AD-Servo 30175**

Presskraft: 175 to
Biegelänge: 3050 mm

Neu



100.090,-

**Hydraulische CNC
Abkantpresse
HESSE by DURMA
AD-R 30175**

Presskraft: 175 to
Biegelänge: 3050 mm

Neu



76.324,-

**Hydraulische CNC
Abkantpresse
HESSE by DURMA
AD-S 30175**

Presskraft: 175 to
Biegelänge: 3050 mm

Neu



81.440,-

**Hydraulische CNC
Abkantpresse
HESSE by DURMA
AD-R 30175**

Presskraft: 175 to
Biegelänge: 3050 mm

Bj. 2022



55.900,-

**Hydraulische CNC
Abkantpresse
HESSE by DURMA
PBF 30120**

Presskraft: 120 to
Biegelänge: 3050 mm

Neu



64.380,-

**Konventionelle
Abkantpresse
BAYKAL APH
3106x120**

Presskraft: 120 to
Biegelänge: 3100 mm

Bj. 1997



22.500,-

**Konventionelle
Abkantpresse
HESSE by DURMA
HAP 30120**

Presskraft: 120 to
Biegelänge: 3100 mm

Bj. 1995



22.500,-

**Hydraulische CNC
Abkantpresse
HESSE by DURMA
PBF 2560**

Presskraft: 60 to
Biegelänge: 2550 mm

Bj. 2022



39.700,-

**Hydraulische CNC
Abkantpresse
HESSE by DURMA
PBF 2560**

Presskraft: 60 to
Biegelänge: 2550 mm

Bj. 2018



31.200,-

**Hydraulische
konventionelle
Abkantpresse
JHL HOL-40E 1500**

Presskraft: 40 to
Biegelänge: 1500 mm

Neu



29.600,-

**Konventionelle
Abkantpresse
HESSE by ISITAN
Edgebender 1230**

Presskraft: 30 to
Biegelänge: 1250 mm

Bj. 2022



27.800,-

**Hydraulische CNC
Abkantpresse
HESSE by DURMA
PBF 1030**

Presskraft: 30 to
Biegelänge: 1050 mm

Neu



39.900,-

**Schwenkbiege-
maschine mit
Motorantrieb
HM KSM-5/2500**

Biegelänge: 2520 mm
Blechstärke: 5 mm

Bj. 1999



27.800,-

**Hydraulische
Schwenkbiege-
maschine
FINTEK AMH-K 3135**

Biegelänge: 3100 mm
Blechstärke: 3,5 mm

Bj. 2020



49.900,-

**Hydraulische
Schwenkbiege-
maschine
FINTEK V-AMH 2035**

Biegelänge: 2035 mm
Blechstärke: 3,5 mm

Neu



45.500,-

**Schwenkbiege-
maschine mit
Motorantrieb**
ERBEND MFG 2515

Biegelänge: 2550 mm
Blechstärke: 1,5 mm

Neu



42.730,-

**Hydraul. Langabkant-
maschine**
BIEGEMASTER
BM 6.1,50

Biegelänge: 6200 mm
Biegeleistung: 1,5 mm

Bj. 2011



auf Anfrage

**Händische Schwenk-
biegemaschine**
EASYBEND AM 1025 K

Biegelänge: 1020 mm
Blechstärke: 1,5 mm

Bj. 2017



1.710,-

**Händische Schwenk-
biegemaschine**
EMSA CKH 2040 x 0,8

Biegelänge: 2040 mm
Blechstärke: 0,8 mm

Neu



~~3.500,-~~
2.990,-

**Händische Schwenk-
biegemaschine**
ERBEND UFA 1212

Biegelänge: 1250 mm
Blechstärke: 1,25 mm

Neu



5.900,-

**Händische Schwenk-
biegemaschine**
ERBEND UFA 1015

Biegelänge: 1050 mm
Blechstärke: 1,5 mm

Neu



5.530,-

2D Schweißstisch
HISWeld
HIS28V22010

Arbeitsbereich:
2000 x 1000 mm

Neu



~~2.130,-~~
1.917,-

3D Schweißstisch
HISWeld
HIS28V31510

Arbeitsbereich:
1500 x 1000 mm

Neu

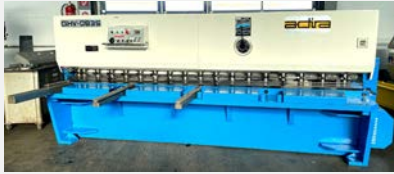


~~3.091,-~~
2.781,90

**Hydraulische
Tafelschere
ADIRA GHV0835**

Max. Blechstärke: 8 mm
Schnittlänge: 3500 mm

Bj. 1975



~~12.400,-~~
10.200,-

**Hydraulische
Tafelschere
HESSE by DURMA
SBT 3006**

Max. Blechstärke: 6 mm
Schnittlänge: 3100 mm

Neu



44.700,-

**Hydraulische
Tafelschere
HESSE by DURMA
ES 3006**

Max. Blechstärke: 6 mm
Schnittlänge: 3100 mm

Neu



~~42.300,-~~
38.100,-

**Hydraulische
Tafelschere
HESSE by DURMA
JDHGM 3006**

Max. Blechstärke: 8 mm
Schnittlänge: 3100 mm

Bj. 1995



19.700,-

**Hydraulische
Tafelschere
SIMAT ATS 2006**

Max. Blechstärke: 6 mm
Schnittlänge: 2050 mm

Bj. 1992



17.300,-

**Motorische
Tafelschere
HESSE by DURMA
MS 3004**

Max. Blechstärke: 4 mm
Schnittlänge: 3100 mm

Bj. 2022



24.100,-

**Motorische
Tafelschere
HESSE by DURMA
MS 2004**

Max. Blechstärke: 4 mm
Schnittlänge: 2050 mm

Bj. 2022



21.800,-

**Motorische
Tafelschere
HESSE by DURMA
MS 2003**

Max. Blechstärke: 3 mm
Schnittlänge: 2050 mm

Neu



15.000,-

**Motorische
Tafelschere
HESSE KS 12**

Max. Blechstärke: 2 mm
Schnittlänge: 1050 mm

Bj. 1968



5.500,-

**Motorische
Tafelschere
HESSE by DURMA
MS 1303**

Max. Blechstärke: 3 mm
Schnittlänge: 1350 mm

Neu



13.500,-

**Händische Tafelschere
HESSE by DURMA
KGM 1215**

Max. Blechstärke: 1,5 mm
Schnittlänge: 1250 mm

Bj. 2022



3.500,-

**Händische Tafelschere
HESSE by DURMA
KGM 1015**

Max. Blechstärke: 1,5 mm
Schnittlänge: 1020 mm

Bj. 2022



3.100,-

**Händische 3-Walzen
Blechrundbiege-
maschine
HESSE by ISITAN
R 1050 x 75**

Biegelänge: 1050 mm
Max. Biegekapazität -
Baustahl: 2 mm

Bj. 2021



2.100,-

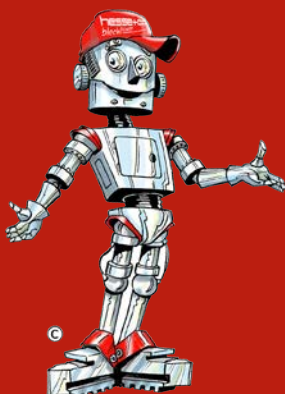
**Händische 3-Walzen
Blechrundbiege-
maschine
HESSE by ISITAN
R 1050 x 56**

Biegelänge: 1050 mm
Max. Biegekapazität -
Baustahl: 1 mm

Neu



2.400,-



**Wir schleifen
Ihre Abkantwerkzeuge,
Tafelscherenmesser und
Sägeblätter binnen
einer Woche!**



**Motorische 3-Walzen
Blechrundbiege-
maschine
HESSE by DURMA
MRB-S 1506**

Biegelänge: 1530 mm
Max. Biegekapazität -
Baustahl: 6 mm

Bj. 2022



15.700,-

Motorische 3-Walzen
Blechrundbiege-
maschine
HESSE by ISITAN
IRM 2050 x 130

Biegelänge: 2050 mm
Max. Biegekapazität -
Baustahl: 3 mm

Neu



18.000,-

Motorische 3-Walzen
Blechrundbiege-
maschine
HESSE by ISITAN
RM 1050 x 90

Biegelänge: 1050 mm
Max. Biegekapazität -
Baustahl: 3 mm

Neu



7.800,-

Profilbiegemaschine mit
manueller Walzen-
zstellung
HESSE by LFSS
PK 30

Wellen Ø: 30 mm

Neu



3.700,-

Profilbiegemaschine mit man.
Walzenzstellung
HESSE by LFSS
PK 35

Wellen Ø: 50 mm
Walzen Ø: 155 mm

Neu



5.300,-

Profilbiegemaschine mit
hydraulischer Walzen-
zstellung
HESSE by DURMA
PBH 60

Wellen Ø: 60 mm
Walzen Ø: 177 mm

Neu



18.100,-

Profilbiegemaschine mit
hydraulischer Walzen-
zstellung
HESSE by DURMA
PBH 80

Wellen Ø: 85 mm
Walzen Ø: 247 mm

Neu



29.670,-

Rohrbiegemaschine ohne Dorn
ERCOLINA Medibender
MB 42T

max. Durchmesser: 42 mm
Max. Biegeradius: 260 mm

Neu



7.780,-

Rohrbiegemaschine ohne Dorn
ERCOLINA Medibender
MD 070

max. Durchmesser: 38 mm
Max. Biegeradius: 180 mm

Bj. 2022



2.900,-

- 10 % auf alle angeführten Preise,
ausgenommen Sonderpreise

Faserlaser
HESSE by DURMA
HD-FO 2kW

Schneidbereich:
3.048 x 1.530 mm
Laserstärke: 2 kW

Neu



183.700,-

169.900,-

DURMA



Unser Partner seit 1982

Produktion von 8.000 Maschinen pro Jahr
3 Produktionsstandorte in Bursa / Türkei
ca. 1.500 MitarbeiterInnen
Weltweiter Export in 120 Länder
mehr als 150.000 m2 Produktionsfläche

CNC Stanz- und Nibbel-
maschine
EUROMAC ZX 1000/30

Stanzkraft: 30 to
Arbeitsbereich:
1250+N x 1000 mm

Bj. 2001



32.900,-

Manueller Rohr-
ausklinker
ALMI ALU

Rohr Ø: 22-76 mm
Max. Wandstärke:
3 mm

Neu



789,-

3000 Stück GEKA Stanzwerkzeuge

ständig ab Lager
verfügbar !



Tragbare Lochstanze
PROMOTECH PRO
110 HP

Stanzkraft: 47 to
Ausladung: 110 mm

Neu



7.810,-

Hydraulische Profil-
stahlschere
GEKA Bendicrop 60 S

Stanzkraft: 60 to
Max. Durchmesser bei
Blechstärke (Baustahl):
40 x 11 mm

Bj. 2022



16.900,-

Hydraulische Profil-
stahlschere
GEKA Bendicrop 60 S

Stanzkraft: 60 to
Max. Durchmesser bei
Blechstärke (Baustahl):
40 x 11 mm

Bj. 2021



15.900,-

- 10 %

auf alle angeführten Preise,
ausgenommen Sonderpreise

Profilstahlschere
GEKA HYD 55 S

Stanzkraft: 55 to
Max. Durchmesser bei
Blechstärke (Baustahl):
40/10 mm

Bj. 2022



13.200,-

Profilstahlschere
GEKA Bendicrop 50

Stanzkraft: 50 to
Max. Durchmesser bei
Blechstärke (Baustahl):
31 x 12 mm

Neu



15.000,-

**Auslinkmaschine mit
fixem Winkel**
SIMASV AF 226

Blechstärke: 6 mm
Messerlänge: 220 mm

Bj. 2021



7.200,-

**Auslinkmaschine mit
fixem Winkel**
**HESSE by LFSS
HNM 4F**

Blechstärke: 4 mm
Messerlänge: 197 mm

Bj. 2022



7.300,-

Profiliermaschine
**SCHLEBACH
SPM 30/80**

Einstellbare Blechbreite:
300 - 880 mm

Gebraucht



auf Anfrage

**Auslinkmaschine mit
fixem Winkel**
**TOOLPOWER
MFN 1030**

Blechstärke: 3 mm
Messerlänge: 100 mm

Bj. 2012



690,-

Längs- und Querteilanlage
HESSE 1250 / 1,25

Max. Blechbreite: 1250 mm
Max. Blechstärke: 1.25 mm

Neu



17.050,-

Falzformer
RAS 22.07

Max. Blechstärke:
1,5 mm

Bj. 2011



5.400,-

**Falzformer
Lockformer 16**

Max. Blechstärke:
0.8 - 1.25 mm

Gebraucht



2.800,-



Hydraulische Langabkantmaschinen

BIEGEMASTER DURA

Modelle von 3 bis 12 m Länge und von 1,25 bis 3,00 mm Biegeleistung auf Anfrage.



**Händische Sickenmaschine
HESSE by ISITAN
IK 1,2**

Max. Blechstärke: 1,2 mm

Neu



1.050,-

**Händische Sickenmaschine
HESSE by ISITAN
IK 0,8**

Max. Blechstärke: 0,8 mm

Neu



780,-

**Motorische Sickenmaschine
HESSE by ISITAN
IKMP 1,2**

Max. Blechstärke: 1,2 mm

Neu



3.500,-

**C-Ständer Exzenterpresse
HESSE by FRESAN
FP 100 P**

Presskraft: 100 to
Hubzahl: 58 1/min

Neu



70.300,-

**C-Ständer Exzenterpresse
HESSE by FRESAN
FP 60 P**

Presskraft: 60 to
Hubzahl: 65 1/min

Neu



48.500,-

**C-Ständer Exzenterpresse
MA.TE MC-50**

Presskraft: 50 to
Hubzahl: 60 - 100 1/min

Bj. 2019



**43.200,-
38.900,-**

- 10 % auf alle angeführten Preise,
ausgenommen Sonderpreise

**C-Ständer Exzenter-
presse**
HESSE by FRESAN
FP 40 P

Presskraft: 40 to
Hubzahl: 125 1/min

Neu



40.200,-

**C-Ständer Exzenter-
presse**
HESSE by DIRINLER
CDCS 401 P81

Presskraft: 40 to
Hubzahl: 153 1/min

Bj. 2015



21.400,-

Abonnieren Sie unseren
wöchentlichen Newsletter,
um auf dem Laufenden
zu bleiben!



**C-Ständer Exzenter-
presse**
HESSE by FRESAN
FP 30 P

Presskraft: 30 to
Hubzahl: 140 1/min

Neu



33.700,-

**C-Ständer Exzenter-
presse**
HESSE by FRESAN
FP 20 P

Presskraft: 20 to
Hubzahl: 160 1/min

Neu



28.800,-

**C-Ständer Exzenter-
presse**
PresseRoss 20V2

Presskraft: 20 to
Hubzahl: 160 1/min

Bj. 2005



13.800,-

**C-Ständer Exzenter-
presse**
HESSE by FRESAN
FP 10 P

Presskraft: 10 to
Hubzahl: 200 1/min

Neu



20.100,-

**Haspel / Abroll-
vorrichtung**
HESSE by COILTECH
CMC P3 2500 600 M
D1300

Coilgewicht: 2500 kg
Max. Coilbreite: 600 mm

Neu



13.300,-

- 10 %

auf alle angeführten Preise,
ausgenommen Sonderpreise

Haspel / Abroll-
vorrichtung
HESSE by COILTECH
CMC S 500 300 M
D1200

Coilgewicht: 500 kg
Max. Coilbreite: 300 mm

Neu



4.600,-

Hydraulische
Einständerpresse
SICMI PCL 100 A

Presskraft: 100 to
Tisch: 800 x 600 mm

Neu



46.400,-

Hydraulische
Werkstattpresse
HESSE by LFSS
DPM-K 1570-150

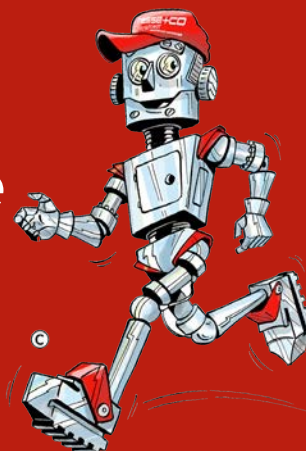
Presskraft: 150 to
Lichte Ständerweite:
1570 mm

Neu



13.750,-

**Wir kaufen
Ihre
gebrauchte
Maschine!**



Hydraulische
Werkstattpresse
SICMI PSS 100 M

Presskraft: 100 to
Lichte Ständerweite:
1050 mm

Neu



13.300,-

Hydraulische
Werkstattpresse
HESSE by LFSS
DPM-K 1070-100

Presskraft: 100 to
Lichte Ständerweite:
1070 mm

Neu



9.000,-

Hydraulische
Werkstattpresse
HIDROLIKSAN
HD 60

Presskraft: 60 to
Lichte Ständerweite:
820 mm

Bj. 2022



4.900,-

Hydraulische
Werkstattpresse
SICMI PSV 50 M

Presskraft: 50 to
Lichte Ständerweite:
900 mm

Neu



12.700,-

**Hydraulische
Werkstattpresse
SICMI PSM 10 NC**

Presskraft: 10 to
Lichte Ständerweite:
520 mm

Neu



2.400,-

**Hydraulische
Werkstattpresse mit
Abkantvorrichtung
HESSE by LFSS
AP 1520/150**

Presskraft: 150 to
Lichte Ständerweite:
1520 mm

Neu



24.450,-

**Hydraulische
Werkstattpresse mit
Abkantvorrichtung
HESSE by LFSS
AP 1020/100**

Presskraft: 100 to
Lichte Ständerweite:
1020 mm

Neu



19.550,-

**Hydraulische
Werkstattpresse
HESSE by LFSS
AT 1020/150**

Presskraft: 150 to
Lichte Ständerweite:
1020 mm

Neu



21.350,-

**Hydraulische
Werkstattpresse
HESSE by LFSS
AT 1020/100**

Presskraft: 100 to
Lichte Ständerweite:
1020 mm

Neu



17.650,-

Zubehör für Schweißtische



**Spitzendrehmaschine
ZMM C 11 MC**

Dreh Ø: 600 mm
Spitzenweite:
600 mm

Neu



43.490,-

**Spitzendrehmaschine
ZMM CU/SU 582**

Dreh Ø: 580 mm
Spitzenweite:
2000 mm

Bj. 1991



7.900,-

**Spitzendrehmaschine
ZMM C 400 TM**

Dreh Ø: 400 mm
Spitzenweite:
1000 mm

Bj. 2020



26.500,-

**Spitzendrehmaschine
ZMM C 400 TM**

Dreh Ø: 400 mm
Spitzenweite:
1000 mm

Neu



33.100,-

**Spitzendrehmaschine
ZMM CU 325**

Dreh Ø: 325 mm
Spitzenweite:
1000 mm

Neu



21.070,-

**Spitzendrehmaschine
PINACHO SP/165x750**

Dreh Ø: 335 mm
Spitzenweite:
750 mm

Bj. 1999



10.500,-

**Säulenbohrmaschine
ERLO G-32**

Bohrleistung in Baustahl:
32 mm
Ausladung:
250 mm

Bj. 2021



5.100,-

**Säulenbohrmaschine
ERLO G-32**

Bohrleistung in Baustahl:
32 mm
Ausladung:
250 mm

Neu



6.740,-

**Säulenbohrmaschine
ERLO VP-35**

Bohrleistung in Baustahl:
35 mm
Ausladung:
300 mm

Neu



10.830,-

**Säulenbohrmaschine
WMW BS 40**

Bohrleistung in Baustahl:
40 mm
Ausladung:
350 mm

Bj. 1962



3.950,-

**3D Schweißstisch
HISWeld
HIS28V32010**

Arbeitsbereich:
2000 x 1000 mm

Neu



~~3.652,-~~
3.286,80

**3D Schweißstisch
HISWeld
HIS28V32412**

Arbeitsbereich:
2400 x 1200 mm

Neu



~~4.699,-~~
4.229,10

**Radialbohrmaschine
BOHRPOWER
BPC 32/1000**

Bohrleistung in Baustahl:
32 mm
Ausladung:
300 - 1.000 mm

Bj. 2017



~~8.490,-~~
6.800,-

**Radialbohrmaschine
TAILIFT
BP42/1170EC**

Bohrleistung in Baustahl:
42 mm
Ausladung:
280 - 1100 mm

Bj. 2011



12.200,-

**Radialbohrmaschine
TAILIFT
TPR-1100**

Bohrleistung in Baustahl:
42 mm
Ausladung:
280 - 1100 mm

Bj. 2021



15.600,-

**Radialbohrmaschine
TAILIFT
TPR-1100**

Bohrleistung in Baustahl:
42 mm
Ausladung:
280 - 1100 mm

Bj. 2018



~~13.700,-~~
10.400,-

**Wir führen die
Sicherheitsüberprüfung
bei allen Ihren Maschinen
durch.**



**Universalfräsmaschine
MILKO 14**

Tisch: 800 x 225 mm
Arbeitsbereich:
600/210/400 mm

Bj. 2002



~~14.700,-~~
11.400,-

**Universalfräsmaschine
MILKO 14**

Tisch: 800 x 225 mm
Arbeitsbereich:
600/210/400 mm

Bj. 2003



15.400,-

**CNC Werkzeugfräsmaschine
EMCO FB 6**

Tisch: 900 x 500 mm
Arbeitsbereich:
700 x 500 x 500 mm

Bj. 2004



23.700,-

**Werkzeugfräsmaschine
RICHYOUNG PMU 40**

Tisch: 840 x 390 mm
Arbeitsbereich:
420 x 220 x 380 mm

Neu



39.400,-

**Werkzeugfräsmaschine
EMCO F3**

Tisch: 600 x 200 mm
Arbeitsbereich:
300 x 200 x 350 mm

Bj. 1986



8.400,-

**Mehrzweckfräsmaschine
LUNAN ZX6350C**

Tisch: 1000 x 280 mm
Arbeitsbereich:
465 x 230 x 380 mm

Bj. 2005



5.700,-

**Flächenschleifmaschine
CHEVALIER
FSG-2440ADII**

Tisch:
1000 x 600 mm

Bj. 2006



49.600,-

**Flächenschleifmaschine
CHEVALIER
FSG-1640ADIII**

Tisch:
1000 x 400 mm

Bj. 2019



47.800,-

**Flächenschleifmaschine
SCHLEIFPOWER
FSM 2550 AHD**

Tisch: 600 x 254 mm

Bj. 2015



~~14.400,-~~
11.520,-



Schutzeinrichtungen für Werkzeugmaschinen



Entgrat- und Kantenverrundungsmaschine **GECAM Easy T**

Arbeitsbreite:
1300 mm

Neu



13.600,-

Entgrat- und Kantenverrundungsmaschine **GECAM G 65 RX**

Arbeitsbreite:
1300 mm

Neu



57.500,-

Werkzeugschleifmaschine **KLINGEL NB**

Tisch: 550 x 180 mm
Schleifscheiben:
350/338 x 125 x 165 mm

Bj. 1973



2.400,-

Topfschleifmaschine **DELTA LB300**

Tisch: 250 x 150 mm
Schleifscheiben:
178 x 78 x 78 mm

Bj. 2007



5.460,-

Rohrausschleifer **ALMI AL100U-01**

Rohr Ø: 20 - 76,1 mm

Neu



3.660,-

Rohrausschleifer **ALMI AL100U-01**

Rohr Ø: 20 - 76,1 mm

Bj. 2019



2.670,-

Bandschleifmaschine **Scantool 75**

Schleifbreite: 75 mm

Neu



1.340,-

**Bandschleifmaschine
Scantool 150**

Schleifbreite: 150 mm

Neu



1.690,-

**Schleif- und Polier-
maschine
SCHLEIFPOWER KPM 50**

Polierscheibenabmes-
sungen: 250 x 50 mm
Schleifbandabmessungen:
2.000 x 50 mm

Bj. 2015



2.200,-

1.580,-

Rollenbahnen

in diversen Ausführungen und Größen



**Kreissäge für Stahl
IMET Perfect 300**

Sägeblatt Ø: 300 mm

Neu



3.449,-

**Kreissäge für
Aluminium
ELUMATEC
MGS 142/11**

Sägeblatt Ø: 500 mm

Bj. 1999



11.900,-

**Kreissäge für Aluminium
IMET Velox 350**

Sägeblatt Ø: 350 mm

Bj. 2022



4.400,-

**Bügelsäge
HESSE by BEKA-MAK
BMH 170**

Schnittleistung 0° rund:
170 mm

Bj. 1998



980,-

**Bandsägevollautomat
BIANCO 330 AE CNC**

Schnittleistung 0° rund:
260 mm
Schnittleistung 0° quadrat:
240 mm

Neu



20.490,-

**Bandsägehalbautomat
HESSE by BEKA-MAK
BMSY 440 DGH**

Schnittleistung 0°
rund: 440 mm
Schnittleistung 0°
quadrat: 440 mm

Bj. 2022



17.900,-

**Bandsägehalbautomat
HESSE by BEKA-MAK
BMSY 320 DGH**

Schnittleistung 0°
rund: 330 mm
Schnittleistung 0°
quadrat: 320 mm

Bj. 2022



12.300,-

**Bandsägehalbautomat
IMET BS 350 SHI**

Schnittleistung 0°
rund: 305 mm
Schnittleistung 0°
quadrat: 250 mm

Neu



14.030,-

**Bandsägehalbautomat
BIANCO 370 SA DV**

Schnittleistung 0°
rund: 300 mm
Schnittleistung 0°
quadrat: 300 mm

Neu



15.040,-

**Bandsägehalbautomat
HESSE by BEKA-MAK
BMSY 270 DG**

Schnittleistung 0°
rund: 270 mm
Schnittleistung 0°
quadrat: 270 mm

Bj. 2022



7.800,-

**Bandsägehalbautomat
HESSE by BEKA-MAK
BMSY 230 DG**

Schnittleistung 0°
rund: 230 mm
Schnittleistung 0°
quadrat: 230 mm

Bj. 2022



6.300,-

**3D Schweißtisch
HISWeld
HIS28V33015**

Arbeitsbereich:
3000 x 1500 mm

Neu



~~6.998,-~~

6.298,20

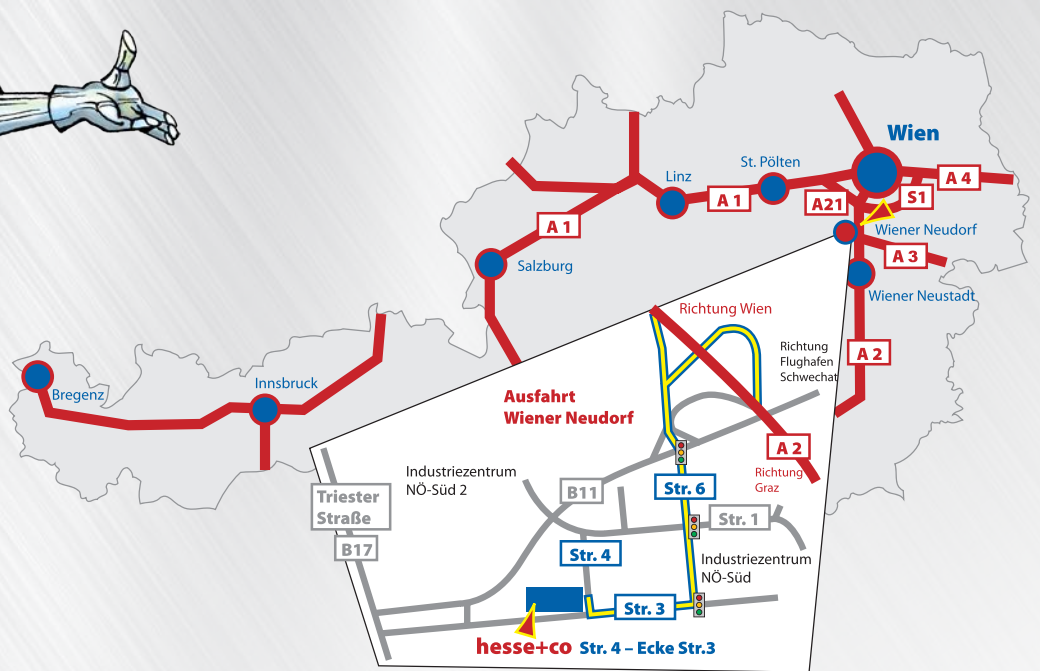
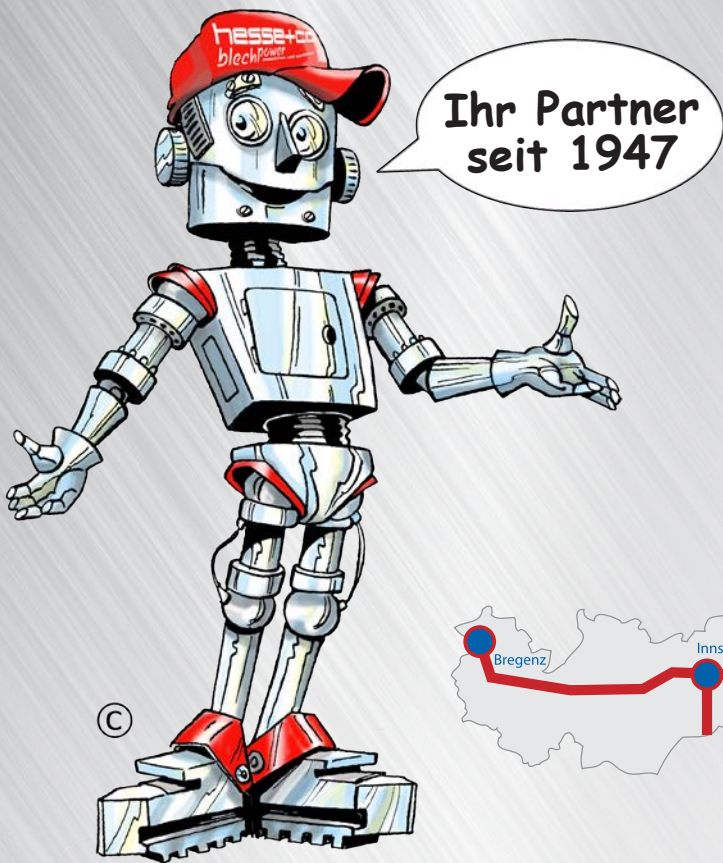
Vertrauen Sie auf über 75 Jahre Erfahrung!

Die Firma HESSE+CO wurde 1947 als Hersteller von Blechbearbeitungsmaschinen gegründet. Seit 1980 sind wir auf den Handel mit neuen sowie gebrauchten Blechbearbeitungs- und Werkzeugmaschinen spezialisiert. Wir haben ständig etwa 300 Maschinen in unserer 2.000 m² großen Ausstellungshalle, die nur 20 Minuten vom internationalen Flughafen Wien entfernt ist.

Trust in more than 75 years of experience!

HESSE+CO was established in 1947 as a manufacturer of sheet metal working machines. Since 1980 we are specialized in dealing with new and second hand sheet metal processing machines and machine tools. We always have approximately 300 machines available in our 2.000 m² showroom, which is located only 20 minutes from the Vienna International Airport, waiting for your inspection.

www.hesse-maschinen.com



HESSE+CO Maschinenfabrik GmbH
 Industriezentrum NÖ-Süd
 Straße 4 - Objekt 8
 A-2351 Wiener Neudorf
 AUSTRIA



Technische Änderungen, Irrtum und Druckfehler vorbehalten.
 Gültig bis auf Widerruf.

Tel.: +43/2236/638 70-0
 Fax: +43/2236/636 62
office@hesse-maschinen.com
www.hesse-maschinen.com
www.blechpower.com