

Flachschleifmaschine FSG-1640ADIV

Modell	FSG-1640ADIV
Marke	<u>CHEVALIER</u>
Zustand	neu
Tisch	1.000 x 400 mm
Ursprungsland	Taiwan

⌚ ca. 6 Monate ab Auftragserteilung

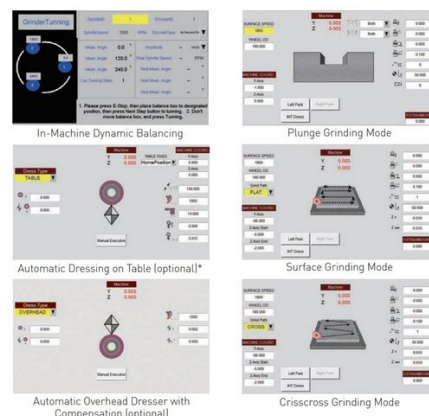
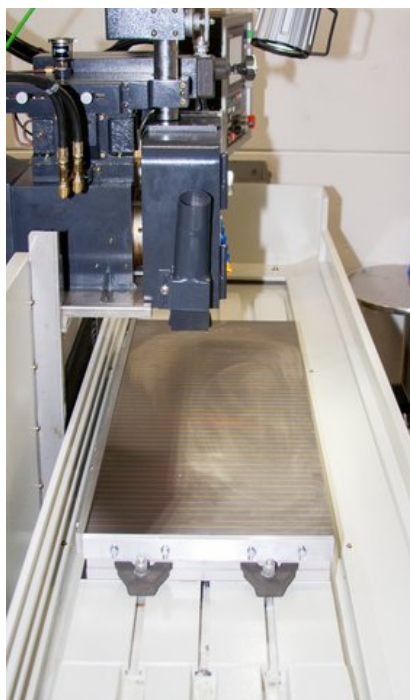
€ 76.900,00

Leasing*: € 1.453,41



Fotos zeigen optionales Zubehör





Allgemeine Leistungsdaten

Schleiflänge	1015 mm
Abstand Spindel - Tisch	610 mm
Tisch	1.000 x 400 mm
Magnetspannplatte	400 x 1.000 mm
Tischbewegung hydraulisch	1050 mm
Tischgeschwindigkeit	5 - 25 m/min
Quervorschub	0 - 2.250 mm/min
Quervorschub inkrementell	0,001 - 32 mm
Max. Quervorschub	450 mm
Automatischer Vertikalvorschub	480 mm
Vertikalvorschub	0 - 675 mm/min
Vertikalvorschub inkrementell	0,001 - 0,04 mm
Spindeldrehzahl	500 - 1.800 1/min
Spindelmotor	3,75 kW
Hydraulikmotor	1,5 kW
Quervorschubmotor	1,1 kW
Vorschubantrieb Schleifscheibe	1,1 kW
Max. Werkstückgewicht auf der Magnetspannplatte	220 kg
Max. Werkstückgewicht am Aufspanntisch	440 kg
Schleifscheibenabmessungen	355 x 50 x 127 mm

Abmessungen und Gewicht

Länge	4280 mm
Breite	2080 mm
Höhe	2100 mm

Gewicht 3500 kg

Beschreibung

10,4" iSurface Grafik NC-Steuerung auf Schwenkarm mit Touchscreen für:

Auswahl des Betriebsmodus

Zyklusauswahl und Programmerstellung

Oberflächenschleifen

Kreuzschleifen

Einsteichschleifen

Abziehen mit automatischer Kompensation

halbautomatisches Wuchten in der Maschine

automatische Spindeldrehzahl für konstante Oberflächengeschwindigkeit

Visualisierung der Spindellast

Unwuchtkontrolle

grafische Zustandskontrolle

Alarmliste

aut. Vertikalvorschub

Servoantrieb für Schleifscheibenzustellung und Tischquerverstellung

gehärtete Führungsbahnen in allen 3 Achsen mit Naddellagern

Elektro-Magnetspannplatte

Kühlmitteleinrichtung mit aut. Papierfilter und Magnetabscheider

automatische Abziehvorrichtung am Tisch montiert, ohne Diamant, mit automatischer Kompensation *

Schleifscheibe

Schleifscheibenflansch

Schleifscheibenauswuchtwaage

Auswuchtdorn

LED Maschinenleuchte

Maschine und Ausrüstung entsprechend den CE-Vorschriften

Betriebsanleitung auf DEUTSCH und ENGLISCH

* die genaue Konfiguration der Abziehvorrichtung muss vor einer Bestellung noch abgeklärt werden

Weitere Informationen

Prospekte

- [Katalog Flachsleifmaschinen Chevalier FSG-12-16 ADIV 2020](#)

Produktvideo

- [bc27ayqeca0.youtube](https://www.youtube.com/watch?v=bc27ayqeca0)

Hinweise

Preise ab Standort, exkl. Mwst.

Es gelten die [Allgemeinen Lieferbedingungen](#) des Fachverbandes der Maschinen- und Stahlbauindustrie Österreichs. Wir verkaufen ausschließlich unter Eigentumsvorbehalt, die Ware bleibt bis zur vollständigen Bezahlung unser uneingeschränktes Eigentum.

Preisänderungen und Irrtum vorbehalten.

* Monatliche Nettoleasingrate, Leasingdauer 60 Monate, keine Anzahlung, 5% Restwert, vorbehaltlich positiver Bonitätsprüfung. Es gelten die Leasingkonditionen der [GRENKELEASING GmbH](#). Gültig für Leasingnehmer mit Sitz in Österreich.