

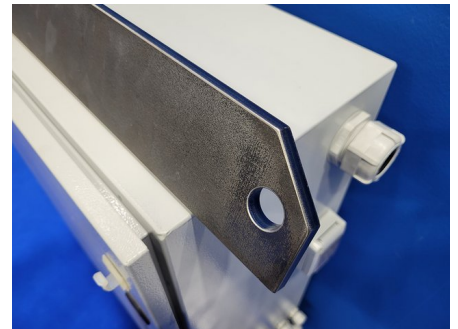
Entgrat- und Kantenverrundungsmaschine G 135 RB8

Modell	G 135 RB8
Marke	<u>GECAM</u>
Zustand	neu
Arbeitsbreite	1350 mm
Ursprungsland	Italien

⌚ ca. 12 Wochen ab Auftragserteilung

€ 145.200,00

Leasing*: € 2.744,28



Allgemeine Leistungsdaten

Arbeitsbreite	1350 mm
Blechstärkenbereich - Baustahl	0,4 - 120 mm
Schleifbandabmessungen	1370 x 2200 mm
Absaugkapazität	6000 m³/h
Anschluss für die Absaugung Dm.	150 mm
Druckluftanschluß	6 bar

Abmessungen und Gewicht

Länge	4200 mm
Breite	2300 mm
Höhe	2350 mm
Gewicht	4200 kg

Beschreibung

mit 2 Arbeitsgruppen: 1 x Schleifband und 1 x Bürsteneinheit oben

- Die Maschine ist aus geschweißtem und normalisiertem Stahl gebaut, um eine stabile und steife Struktur zu gewährleisten.
- Arbeitstisch mit motorisierter Höhenverstellung. Es ist möglich dank der synchronisierten Bewegung von 4 Schrauben.
- Unabhängige, im Inneren der Struktur angeordnete Motoren mit Notbremsen.
- Hauben für die Staubabsaugung im Inneren der Maschine.

Das Bedienfeld umfasst:

- Automatischer Stern-Dreieck-Anlasser für Hauptmotoren
- Digitalanzeige für die Materialdicke mit Dezimaltoleranz
- Dickeneinstellung mit Kontrolle (+/- 0,1)
- Alarmkontrollzentrale mit sofortiger Visualisierung von Notfällen und/oder Schäden.

VORSCHUB GRUPPE

- Tisch aus einer soliden Metallstruktur mit geschliffener und verschleißfester Gleitfläche.
- Modifizierte Strukturen für Vakuumsysteme auf Anfrage
- Der Tisch hebt und senkt sich von 780 mm bis zu einer maximalen Höhe von 950 mm über dem Boden. Die Leistung des Motors zur Höhenverstellung des Tisches beträgt 0,25 kW.
- Maximal zulässiges Gewicht auf dem Tisch: 140 kg.
- Variable Vorschubgeschwindigkeit mit Inverter von 0,4 bis 4,5 m/min, Option 0,2 bis 2,0 m/min oder 0,6 bis 6,0 m/min.
- Förderband aus natürlichem Spezialgummi, öl- und hitzebeständig, mit automatischem Zentriersystem.
- Seitliche Führungen, die ein Anheben des Förderbandes verhindern.
- Gummierte Andruckrollen, öl- und hitzebeständig, vor und nach jeder Arbeitsgruppe eingesetzt.
- Automatische Zentriervorrichtung für das Transportband
- Automatisch servogekühlter Motor
- Geschwindigkeitsmotor auf dem Haupt-Touchscreen

1 te R GRUPPE ENTGRATUNG MIT SCHLEIFBAND

- Rektifizierte und ausgewuchtete Kontaktrolle mit 180 mm Durchmesser. Beschichtung aus öl- und hitzebeständigem Nitrilgummi. Standard-Rollenhärte 55° Shores. Montiert auf einer Exzenterwelle, die es ermöglicht, die Arbeitsposition zu kontrollieren und die Abnutzung des Schleifbandes zu kompensieren, mit einem Bereich von 8 mm. Dieses System wird durch einen Pneumatikzylinder gesteuert, der das automatische Einführen der Gruppe in die Arbeit und im Falle eines Notfalls und/oder eines Maschinenstopps die sofortige Entfernung des Schleifbandes vom Arbeitspunkt ermöglicht. Es besteht die Möglichkeit, Schleifbänder und/oder Scotch Brite einzulegen.
- Pneumatischer Ein-Aus-Schalter.
- Walzenverstellung auf-ab "Körnung" Hub 10 mm
- Motor mit variabler Geschwindigkeit 11 kW mit automatischer Bremsung im Notfall.
- Rotationsgeschwindigkeit in Vorschubrichtung 4 - 18 m/s.
- Breite und Dauer der Oszillationseinstellung.
- Pneumatisches Schleifbandspannsystem. LED-Anzeige zur Kontrolle der Abnutzung.
- Schleifband-Zentriersystem, mit elektronischer Fotozellenanzeige, Einstellung der Oszillation in Amplitude und Intensität.

2te GRUPPE DER ROTIERENDEN BÜRSTENEINHEIT

- Bestehend aus 8 Entgratungsbürsten, 4 im Uhrzeigersinn und 4 gegen den Uhrzeigersinn drehend.
- Jede Bürste hat einen Durchmesser von 350 mm und eine Länge von 530 mm.
- Motorisiertes Anheben und Absenken der Gruppe, um den Druck der Entgratung zu regulieren.
- Motor mit variabler Drehzahl 1,5 kW.
- Elektronischer Wechselrichter für variable Drehzahlgruppe 6 - 12 U/min.
- Motor der Bürsten mit variabler Geschwindigkeit, Leistung 6 kW (4 x 1,5 kW). Von 300 bis 900 U/min.
- Geschwindigkeitsprogrammierbare Steuerung und Anzeige auf dem elektronischen Touchscreen.

KONTROLLE DER DICKE UND DER BÜRSTEN

- Motorisierte Tischanhebung mit Feineinstellung über 4 kugelgelagerte Präzisionsschrauben
- Maximaler Betriebsdruck 120 mm
- Druckmotorleistung kW 0,75
- Druckeinstellung per Touchscreen

FÖRDERBANDREINIGUNG

Bürstensystem aus Nylon Canvas für die Reinigung des Förderbandes (Länge 1350, Ø =150 mm), das sich auf der Rückseite der Maschine unter dem Tisch befindet und eine Motorleistung von 0,12 kW hat. Die Bürste dreht sich gegen die Rotation des Förderbandes und entfernt den auf dem Band und in den Löchern des Vakuumsystems verbliebenen Staub. Es ist sehr wichtig, die Löcher sauber zu halten, um die maximale Kapazität des Vakuums zu erhalten.

VAKUUMSYSTEM

- Gelochtes und geschlitztes Förderband und Tisch
- Motor des Vakuumgebläses im Inneren der Maschine, Leistung 4,0 kW
- Automatischer Start des Zeitablaufs
- Doppelte Einlassverrohrung (links und rechts) des Tisches
- Schallschutzsystem für Vakuumgebläse durch spezielles geräuscharmes Material und Schalldämpfer

ELEKTRONISCHE STEUERUNG

- Elektronische Steuerung und Anzeige PLC-Touchscreen 10"
- Automatischer Start des Ablaufprogramms
- Kontrolle der Schichtdicke
- Software-Hilfe
- Kontrolle des Vorschubs
- Geschwindigkeitsüberwachung
- Automatische Alarmmeldung und Rücksetzung

Die Maschine muss mit einer Staubabsaugung betrieben werden. Wir empfehlen eine Absaugung von 6.000 m³/h

Option:

Service-Remote-Gerät € 1.600,--

Weitere Informationen

Produktvideo

- Entgrat- und Kantenverrundungsmaschine GECAM G 135 RB8

Hinweise

Preise ab Standort, exkl. Mwst.

Es gelten die Allgemeinen Lieferbedingungen des Fachverbandes der Maschinen- und Stahlbauindustrie Österreichs. Wir verkaufen ausschließlich unter Eigentumsvorbehalt, die Ware bleibt bis zur vollständigen Bezahlung unser uneingeschränktes Eigentum.

Preisänderungen und Irrtum vorbehalten.

* Monatliche Nettoleasingrate, Leasingdauer 60 Monate, keine Anzahlung, 5% Restwert, vorbehaltlich positiver Bonitätsprüfung. Es gelten die Leasingkonditionen der GRENKELEASING GmbH. Gültig für Leasingnehmer mit Sitz in Österreich.