

Flachschleifmaschine FSG-2480ADIV

| | |
|---------------|------------------|
| Modell | FSG-2480ADIV |
| Marke | <u>CHEVALIER</u> |
| Zustand | neu |
| Tisch | 2000 x 600 mm |
| Ursprungsland | Taiwan |

⌚ ca. 6 Monate ab Auftragserteilung

€ 183.750,00

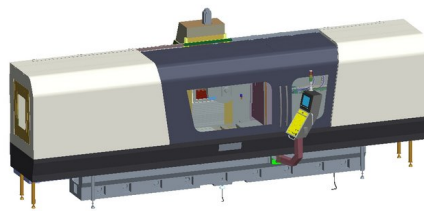
Leasing*: € 3.472,88



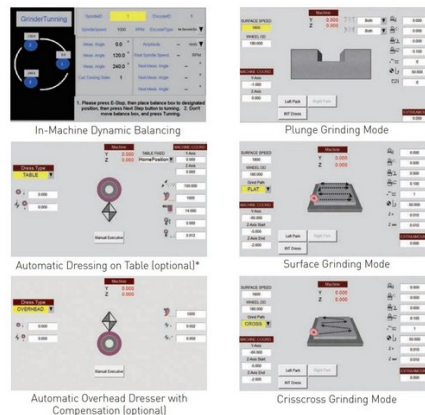
Symbolfoto (zeigt Modell
FSG2064ADIV)



Symbolfoto (zeigt Modell
FSG2064ADIV)



Volleinhausung



Allgemeine Leistungsdaten

| | |
|---------------------------|------------------|
| Schleiflänge | 2000 mm |
| Abstand Spindel - Tisch | 730 mm |
| Tisch | 2000 x 600 mm |
| Magnetspannplatte | 2x 1000 x 600 mm |
| Tischbewegung hydraulisch | 2100 mm |
| Tischgeschwindigkeit | 5 - 30 m/min |
| Quervorschub | 0 - 2250 mm/min |

| | |
|---|-----------------------|
| Quervorschub inkrementell | 0,001 - 32 mm |
| Max. Quervorschub | 685 mm |
| Vertikalvorschub | 0 - 675 mm/min |
| Vertikalvorschub inkrementell | 0.001 - 0.04 mm |
| Max. Vertikalvorschub | 560 mm |
| Spindeldrehzahl | 500 - 2200 1/min |
| Spindelmotor | 11 kW |
| Hydraulikmotor | 5.5 kW |
| Max. Tischbelastung | 1600 kg |
| Max. Werkstückgewicht auf der Magnetspannplatte | 1150 kg |
| Max. Werkstückgewicht am Aufspanntisch | 1600 kg |
| Schleifscheibenabmessungen | Dm. 405 x 75 x 127 mm |
| Servo-Vorschubmotoren Y/Z | je 3,1 kW |

Abmessungen und Gewicht

| | |
|----------------------|--|
| Länge | 6225 mm |
| Breite | 3207 mm |
| Höhe | 2305 mm |
| Transportabmessungen | 6530 x 3200 x 3350 (brutto 13.500 kg) mm |
| Gewicht | 10200 kg |

Beschreibung

10,4" iSurface Grafik NC-Steuerung auf Schwenkarm mit Touchscreen für:

Auswahl des Betriebsmodus

Zyklusauswahl und Programmerstellung

Oberflächenschleifen

Kreuzschleifen

Einstechschleifen

Abziehen mit automatischer Kompensation

halbautomatisches Wuchten in der Maschine

automatische Spindeldrehzahl für konstante Oberflächengeschwindigkeit

Visualisierung der Spindellast

Unwuchtkontrolle

grafische Zustandskontrolle

Alarmliste

Max. Tischgeschwindigkeit 30 m/min

Integrierte Maschinenkörpertemperaturkontrolle

Turcidbeschichtete Doppel-V-Führungen

Hydraulischer Tischantrieb mit Kühlung

Linearführungen mit Kugelumlaufspindeln und AC Motoren für präzise Positionierung in der X- und Z-Achse

Automatische Schmierung mit einem Druckschalter für automatischen Stopp bei Druckabfall

Elektro-Magnetspannplatte 2x 1000 x 600 mm

Kühlmitteleinrichtung mit aut. Papierfilter und Magnetabscheider (500 lt)

automatische Abziehvorrichtung am Tisch montiert, ohne Diamant, mit automatischer Kompensation

Schleifscheibenflansch mit 1 Schleifscheibe

Schleifscheibenauswuchtwaage

LED Maschinenleuchte

Maschine und Ausrüstung entsprechend den CE-Vorschriften

Betriebsanleitung auf DEUTSCH oder ENGLISCH

Optionen:

Komplette Einhausung des Arbeitsbereiches

Ölnebelabsaugung

Weitere Informationen

Prospekte

- [catalogue_fsg-20_24adv_en_20230711_r2_web.pdf](#)

Produktvideo

- [c0q5c8aah_0.youtube](#)

Hinweise

Preise ab Standort, exkl. Mwst.

Es gelten die [Allgemeinen Lieferbedingungen](#) des Fachverbandes der Maschinen- und Stahlbauindustrie Österreichs.

Wir verkaufen ausschließlich unter Eigentumsvorbehalt, die Ware bleibt bis zur vollständigen Bezahlung unser uneingeschränktes Eigentum.

Preisänderungen und Irrtum vorbehalten.

* Monatliche Nettoleasingrate, Leasingdauer 60 Monate, keine Anzahlung, 5% Restwert, vorbehaltlich positiver Bonitätsprüfung. Es gelten die Leasingkonditionen der [GRENKELEASING GmbH](#). Gültig für Leasingnehmer mit Sitz in Österreich.