

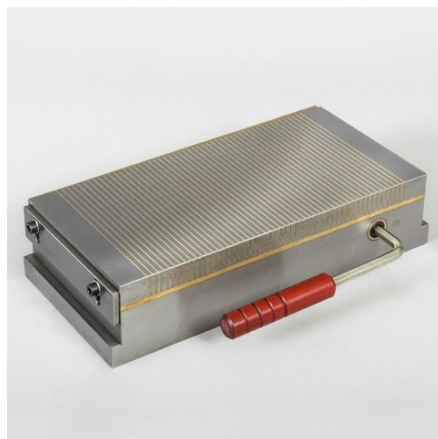
## Flachschleifmaschine / Topfschleifmaschine C.S.E. 500

Modell	C.S.E. 500
Marke	<u>O.M.N.</u>
Zustand	neu
Tisch	500x160 mm
Schleifbereich	350x150 mm
Ursprungsland	Italien

⌚ ca. 2 Wochen ab Auftragserteilung

**€ 17.940,00**

Leasing\*: € 344,45



### Allgemeine Leistungsdaten

Schleiflänge	350 mm
Abstand Spindel - Tisch	300 mm
Tisch	500x160 mm
Schleifbereich	350x150 mm
Magnetspannplatte	300x150x55 mm
Spindeldrehzahl	2800 1/min
Spindelmotor	3 kW
Schleifscheibenabmessungen	Dm. 200x78x78 mm

### Abmessungen und Gewicht

Hesse + Co Maschinenfabrik GmbH  
IZ Nö Süd, Straße 4, Objekt 8  
A-2351 Wiener Neudorf

[www.hesse-maschinen.com](http://www.hesse-maschinen.com)

T [+43-2236-63870-0](tel:+43-2236-63870-0)  
F [+43-2236-63662](tel:+43-2236-63662)  
[office@hesse-maschinen.com](mailto:office@hesse-maschinen.com)

Länge	1020 mm
Breite	820 mm
Höhe	2170 mm
Gewicht	440 kg

## Beschreibung

Diese Schleifmaschine mit festem Tisch basiert auf dem Modell R.V. 500, unterscheidet sich jedoch durch ihre lange, vierfach gelagerte Säule mit zusätzlicher, stabiler Säulenstütze.

Dank ihrer Steifigkeit und geometrischen Stabilität eignet sich diese Flächenschleifmaschine hervorragend zum Schleifen von Präzisionsteilen mit beachtlicher Höhe:

Einzel- oder Serienbauteile aus dem Werkzeugbau, Formen, Stempel, Zahnräder und vieles mehr.

Die Muttern der vertikalen Verfahrspindel und die Passstifte zur Achsenausrichtung dieser Schleifmaschine mit festem Tisch gewährleisten zudem dauerhaft optimale Arbeitsbedingungen.

Gusseisenbett zur dauerhaften geometrischen Stabilität der Schleifmaschine.

Gusseisensäule, geschützt durch Faltenbälge und gelagert in vier einstellbaren Präzisionslagern, großzügig dimensioniert für diesen Schleifmaschinentyp mit festem Tisch.

Dreiphasenmotor mit Doppelmantel-Luftkühlung, um eine Überhitzung des Motors bei kontinuierlichem Bearbeiten zu verhindern und die Temperatur von Motorwelle und Lagern konstant zu halten.

Gehärtete, geschliffene und dynamisch ausgewuchtete Welle, gelagert in Präzisionskugellagern, großzügig dimensioniert für diesen Schleifmaschinentyp mit festem Tisch und selbstjustierend mittels Federn zur Spielausgleichsvorspannung, um Wärmeausdehnungen aufzunehmen.

Vertikale Verfahrspindel, gelagert in gegenüberliegenden, einstellbaren Kugellagern, mit optimaler Bewegung, um bei diesem Schleifmaschinenmodell mit festem Tisch den Schleifscheibenbereich frei von Hindernissen zu halten und Staubablagerungen zu vermeiden.

Metallfaltenbälge zum besseren Schutz der vertikalen Verfahrspindel der Schleifmaschine.

Gegenüberliegende Bronzemuttern dienen dem Ausgleich des mit der Zeit auftretenden Verschleißes der vertikalen Verfahrspindel der Schleifmaschine mit festem Tisch.

Ausrichtstifte dienen der Ausrichtung des Schleifmaschinenmotors auf die Achse und gewährleisten so auch mit der Zeit parallele Oberflächen.

Das Handrad der Schleifmaschine ist dreifach gelagert und über zwei Schrägverzahnungen mit der Spindel verbunden.

Es ist mit einer graduierten Trommel ausgestattet, die von einem Axiallager gestützt wird und einen Materialabtrag von 0,01 - 0,02 - 0,03 mm pro Durchgang ermöglicht.

Der Eilgang pro Handradumdrehung beträgt 2 mm.

Ein Drehknopf mit Hebel ermöglicht den programmierbaren mikrometrischen Vorschub von 0,01 - 0,02 - 0,03 - 0,04 mm pro Impuls und vereinfacht die Bedienung durch den Verzicht auf eine kontinuierliche Schrittsteuerung.

Schlitz zur optimalen Nutzung der Arbeitshöhe der Schleifscheibe und zum Spannen nichtmagnetischer Teile und Zubehör wie Magnetspannfutter, selbstzentrierendes Spannfutter und Winkel.

Niederspannungs-Bedienelemente, Schutzvorrichtungen, Kontrollleuchten und alle erforderlichen Ausstattungen zur Einhaltung der Sicherheits- und Konformitätsvorschriften für diese Art von Schleifmaschine mit festem Tisch.

Griffe, Form und Abmessungen der Schleifmaschine mit festem Tisch entsprechen den aktuellen ergonomischen Empfehlungen für die Arbeit.

**Mit folgender Ausstattung:**

Magnetspannplatte 300 x 150 mm

Schleifflansch und Schleifscheibe

Halbautomatischer Abzieher mit Diamant

Kühlmitteleinrichtung

Betriebsanleitung in Deutsch

## Weitere Informationen

### Prospekte

- [OMN Prospekt](#)

## Hinweise

Preise ab Standort, exkl. Mwst.

Es gelten die [Allgemeinen Lieferbedingungen](#) des Fachverbandes der Maschinen- und Stahlbauindustrie Österreichs.

Wir verkaufen ausschließlich unter Eigentumsvorbehalt, die Ware bleibt bis zur vollständigen Bezahlung unser uneingeschränktes Eigentum.

Preisänderungen und Irrtum vorbehalten.

\* Monatliche Nettoleasingrate, Leasingdauer 60 Monate, keine Anzahlung, 5% Restwert, vorbehaltlich positiver Bonitätsprüfung. Es gelten die Leasingkonditionen der [GRENKELEASING GmbH](#). Gültig für Leasingnehmer mit Sitz in Österreich.