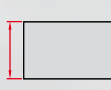
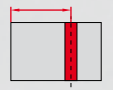

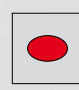

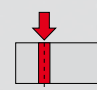
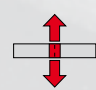


## PRO-60 HP | TRAGBARER PRO-110 HP | HYDRAULIK-LOCHSTANZER



### Eigenschaften und Vorteile:

- Double Action - voll automatischer Stanzprozess und Rückführung
- Stanzbereich Lochdurchmesser bis 27 mm
- moderne Konstruktion
- intelligentes Kontrollsystem mit Justierung und automatischer Krafterkennung
- Lichtanzeige Modus
- Schutz gegen unbeabsichtigtes Starten
- Einfache Handhabung auch in schwierigen Positionen
- Alle Verbindungsteile sind rückwärtig gelegen
- Breites Spektrum an formspezifischen Stanzen und Stempel
- patentierte kompakte mobile Hydraulik-Powerstation
- Einzigartiges Krangerüst Stanzstation erhöht die Produktivität und Bedienercomfort

	 max. Blechstärke	 max. Ansatzlänge	 max. Lochdurchmesser	 max. Längsloch	 Stanzzeit	 Stanzkraft	 hydraulische Double Action
PRO 60 HP	13 mm	60 mm	27 mm	25 x 18 mm	5 sec	35 ton	JA
PRO 110 HP	16 mm	110 mm	27 mm	25 x 18 mm	8 sec	47 ton	JA

technische Spezifikationen	Modell PRO 60 HP	Modell PRO 110 HP
max. Ansatzlänge	60 mm	110 mm
max. Lochdurchmesser	Ø 27 mm	Ø 27 mm
max. Längsloch	25 x 18 mm	25 x 18 mm
Stanzzeit	5 sec	8 sec
max. Blechstärke	13 mm	16 mm
Stanzkraft	35 ton	47 ton
Arbeitsdruck	700 bar	700 bar
Gewicht	20 kg	35 kg
Produktcode	GLW-0522-10-00-00-1	GLW-0507-10-00-00-0



Arbeiten in vertikaler und horizontaler Position

Double-Action Hydraulikstation Modell HPP 700/1.5	
Stromversorgung*	230V/50Hz; 115V/60Hz
Motorleistung	1500 W
Arbeitsdruck	700 bar
Pumpleistung	1.5 L/min
Ölkapazität	10 L
Produktcode	ZSL-0517-10-20-00-0 HPP-700/1,5 /220-240V/50Hz

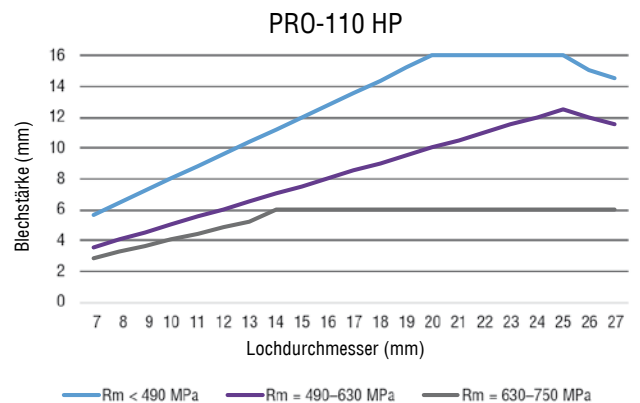
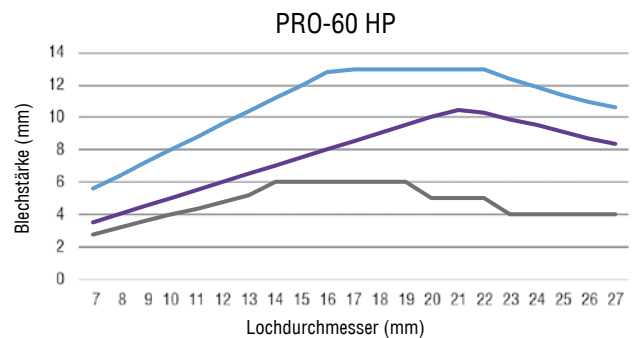
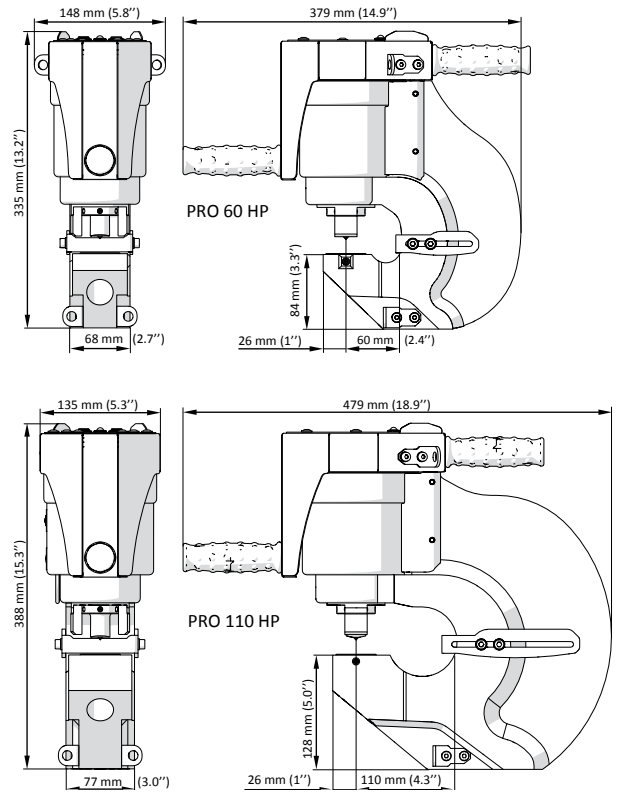
\* Kontaktieren Sie Promotech für andere Stromoptionen



tragbare Hydraulikstation mit Ablage zum Transport der Lochstanze



## Abmessungen



Stabilisator für PRO 60 HP, Product code: BLN-000004  
Stabilisator für PRO 110 HP, Product code: BLN-000005



**Passen Sie ihren Arbeitsplatz mit einer Auswahl an optionalem Zubehör individuell an.**

### Schlauchset

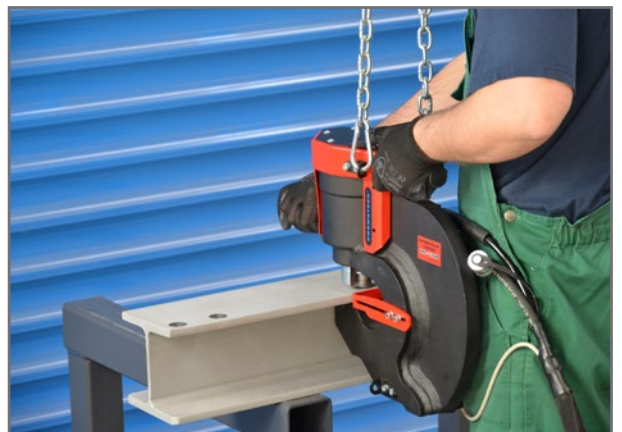
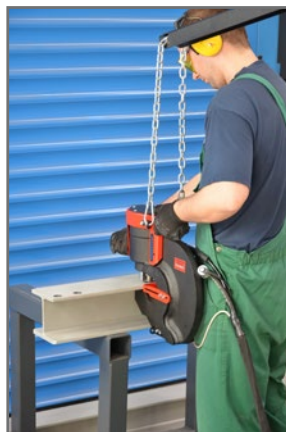
Produktcode: ZUR-0517-15-00-00-0



einfaches Setup und Anpassen der Höhe und Stabilisatorkontrolle.



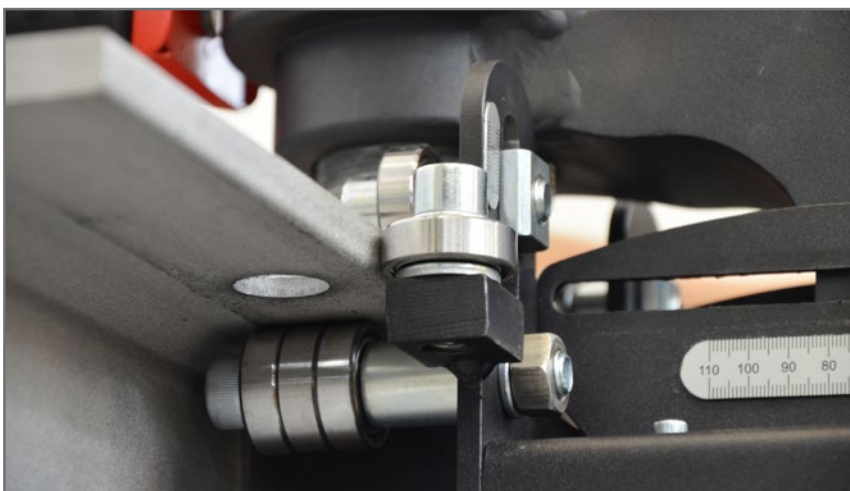
Schlaucharm und 2 Träger mit Rädern erlauben einen einfachen Einsatz von Stanzer und Hydraulikstation als eine Einheit.



eine einzigartige Lösung, die ihre Arbeit effizient und komfortabel macht.

### Rad Schlitten

Produktcode: PRW-0507-90-00-00-0



erlaubt einfaches und effizientes Bewegen entlang des Arbeitsstückes.



## Ständer mit Fußpedal

Produktcode: ZST-0507-91-00-00-0



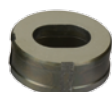
Sie benötigen weder einen Stabilisator noch eine Schlaucharm, um den Stanzer in Position zu halten.



Fußschaltersteuerung ermöglicht Freihandbetrieb in der Tischposition.

## Stanzen und Stempel

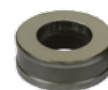
Werkzeuge  
Hydraulik-  
tanzen



Ablängen [mm]	Stanze - Produktcode	Stempel - Produktcode
16x8	STM-0507-30-13-00-0	MTY-0507-70-13-00-0
18x9	STM-0507-30-12-00-0	MTY-0507-70-12-00-0
18x11	STM-0507-30-11-00-0	MTY-0507-70-11-00-0
20x10	STM-0507-30-10-00-0	MTY-0507-70-10-00-0
20x12	STM-0507-30-09-00-0	MTY-0507-70-09-00-0
20x14	STM-0507-30-08-00-0	MTY-0507-70-08-00-0
22x11	STM-0507-30-07-00-0	MTY-0507-70-07-00-0
22x14	STM-0507-30-06-00-0	MTY-0507-70-06-00-0
24x12	STM-0507-30-05-00-0	MTY-0507-70-05-00-0
25x9	STM-0507-30-04-00-0	MTY-0507-70-04-00-0
25x12	STM-0507-30-03-00-0	MTY-0507-70-03-00-0
25x13	STM-0507-30-02-00-0	MTY-0507-70-02-00-0
25x14	STM-0507-30-01-00-0	MTY-0507-70-01-00-0
25x18	STM-0507-30-00-00-0	MTY-0507-70-00-00-0

verschiedene Werkzeuge in Zollmaßen oder metrischen Maßen auf Anfrage erhältlich

Werkzeuge  
Hydraulik-  
tanzen



Durchmesser [mm]	Stanze - Produktcode	Stempel - Produktcode	Stempel 5' - Produktcode
7	STM-0507-20-18-00-0	MTY-0507-40-18-00-0	-
8	STM-0507-20-17-00-0	MTY-0507-40-17-00-0	-
9	STM-0507-20-16-00-0	MTY-0507-40-16-00-0	MTY-0507-50-16-00-0
10	STM-0507-20-15-00-0	MTY-0507-40-15-00-0	MTY-0507-50-15-00-0
11	STM-0507-20-14-00-0	MTY-0507-40-14-00-0	MTY-0507-50-14-00-0
12	STM-0507-20-13-00-0	MTY-0507-40-13-00-0	MTY-0507-50-13-00-0
13	STM-0507-20-12-00-0	MTY-0507-40-12-00-0	MTY-0507-50-12-00-0
14	STM-0507-20-11-00-0	MTY-0507-40-11-00-0	MTY-0507-50-11-00-0
15	STM-0507-20-10-00-0	MTY-0507-40-10-00-0	MTY-0507-50-10-00-0
16	STM-0507-20-09-00-0	MTY-0507-40-09-00-0	MTY-0507-50-09-00-0
17	STM-0507-20-08-00-0	MTY-0507-40-08-00-0	MTY-0507-50-08-00-0
18	STM-0507-20-07-00-0	MTY-0507-40-07-00-0	MTY-0507-50-07-00-0
19	STM-0507-20-06-00-0	MTY-0507-40-06-00-0	MTY-0507-50-06-00-0
20	STM-0507-20-05-00-0	MTY-0507-40-05-00-0	MTY-0507-50-05-00-0
21	STM-0507-20-04-00-0	MTY-0507-40-04-00-0	MTY-0507-50-04-00-0
22	STM-0507-20-03-00-0	MTY-0507-40-03-00-0	MTY-0507-50-03-00-0
23	STM-0507-20-02-00-0	MTY-0507-40-02-00-0	MTY-0507-50-02-00-0
24	STM-0507-20-01-00-0	MTY-0507-40-01-00-0	MTY-0507-50-01-00-0
25	STM-0507-20-00-00-0	MTY-0507-40-00-00-0	MTY-0507-50-00-00-0
26	STM-0507-20-19-00-0	MTY-0507-40-19-00-0	MTY-0507-50-19-00-0
27	STM-0507-20-20-00-0	MTY-0507-40-20-00-0	MTY-0507-50-20-00-0



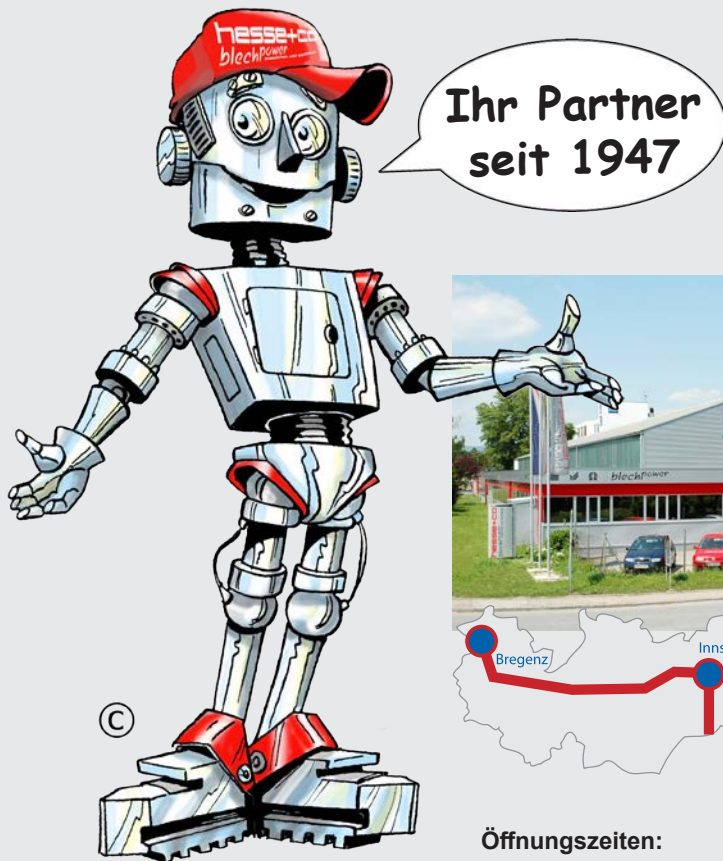
## Vertrauen Sie auf über 70 Jahre Erfahrung!

Die Firma HESSE+CO wurde 1947 als Hersteller von Blechbearbeitungsmaschinen gegründet. Seit 1980 sind wir auf den Handel mit neuen sowie gebrauchten Blechbearbeitungs- und Werkzeugmaschinen spezialisiert. Wir haben ständig etwa 300 Maschinen in unserer 2.000 m<sup>2</sup> großen Ausstellungshalle, die nur 20 Minuten vom internationalen Flughafen Wien entfernt ist.

## Trust in more than 70 years of experience!

HESSE+CO was established in 1947 as a manufacturer of sheet metal working machines. Since 1980 we are specialized in dealing with new and second hand sheet metal processing machines and machine tools. We always have approximately 300 machines available in our 2.000 m<sup>2</sup> showroom, which is located only 20 minutes from the Vienna International Airport, waiting for your inspection.

[www.hesse-maschinen.com](http://www.hesse-maschinen.com)



### Öffnungszeiten:

Mo - Do 8:00 - 16:30 Uhr  
Fr 8:00 - 14:30 Uhr

HESSE+CO Maschinenfabrik GmbH  
Industriezentrum NÖ-Süd  
Straße 4 - Objekt 8  
A-2351 Wiener Neudorf  
AUSTRIA

**hesse** **hesse+co**  
*blechpower*  
maschinen und werkzeuge

Technische Änderungen, Irrtum und Druckfehler vorbehalten.  
Gültig bis auf Widerruf.

Tel.: +43/2236/638 70-0  
Fax: +43/2236/636 62  
[office@hesse-maschinen.com](mailto:office@hesse-maschinen.com)  
[www.hesse-maschinen.com](http://www.hesse-maschinen.com)  
[www.blechpower.com](http://www.blechpower.com)