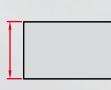
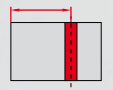

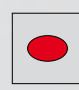

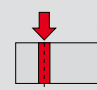
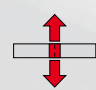


PRO-60 HP | TRAGBARER PRO-110 HP | HYDRAULIK-LOCHSTANZER



Eigenschaften und Vorteile:

- Double Action - voll automatischer Stanzprozess und Rückführung
- Stanzbereich Lochdurchmesser bis 27 mm
- moderne Konstruktion
- intelligentes Kontrollsystem mit Justierung und automatischer Krafterkennung
- Lichtanzeige Modus
- Schutz gegen unbeabsichtigtes Starten
- Einfache Handhabung auch in schwierigen Positionen
- Alle Verbindungsteile sind rückwärtig gelegen
- Breites Spektrum an formspezifischen Stanzen und Stempel
- patentierte kompakte mobile Hydraulik-Powerstation
- Einzigartiges Krangerüst Stanzstation erhöht die Produktivität und Bedienercomfort

| |  max. Blechstärke |  max. Ansatzlänge |  max. Lochdurchmesser |  max. Längsloch |  Stanzzeit |  Stanzkraft |  hydraulische Double Action |
|------------|--|--|--|--|--|--|--|
| PRO 60 HP | 13 mm | 60 mm | 27 mm | 25 x 18 mm | 5 sec | 35 ton | JA |
| PRO 110 HP | 16 mm | 110 mm | 27 mm | 25 x 18 mm | 8 sec | 47 ton | JA |

| technische Spezifikationen | Modell PRO 60 HP | Modell PRO 110 HP |
|----------------------------|---------------------|---------------------|
| max. Ansatzlänge | 60 mm | 110 mm |
| max. Lochdurchmesser | Ø 27 mm | Ø 27 mm |
| max. Längsloch | 25 x 18 mm | 25 x 18 mm |
| Stanzzeit | 5 sec | 8 sec |
| max. Blechstärke | 13 mm | 16 mm |
| Stanzkraft | 35 ton | 47 ton |
| Arbeitsdruck | 700 bar | 700 bar |
| Gewicht | 20 kg | 35 kg |
| Produktcode | GLW-0522-10-00-00-1 | GLW-0507-10-00-00-0 |



Arbeiten in vertikaler und horizontaler Position

| Double-Action Hydraulikstation Modell HPP 700/1.5 | |
|---|---|
| Stromversorgung* | 230V/50Hz; 115V/60Hz |
| Motorleistung | 1500 W |
| Arbeitsdruck | 700 bar |
| Pumpleistung | 1.5 L/min |
| Ölkapazität | 10 L |
| Produktcode | ZSL-0517-10-20-00-0 HPP-700/1,5 /220-240V/50Hz |

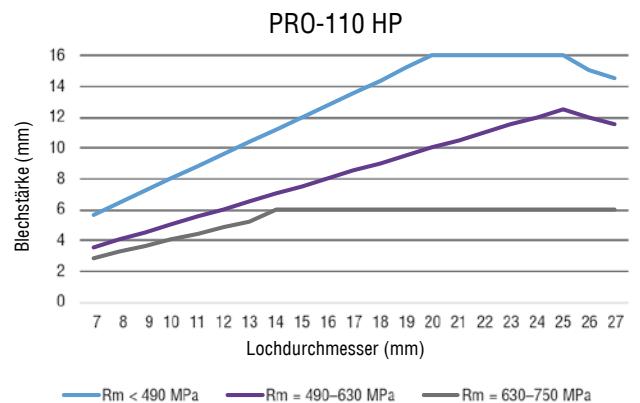
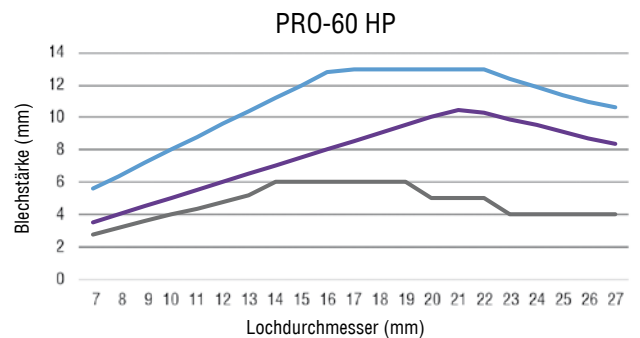
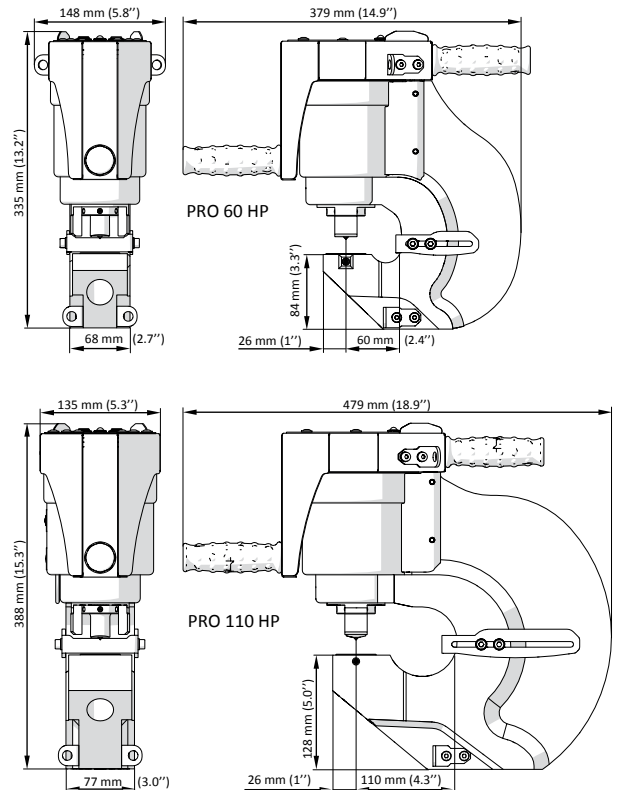
* Kontaktieren Sie Promotech für andere Stromoptionen



tragbare Hydraulikstation mit Ablage zum Transport der Lochstanze



Abmessungen



Stabilisator für PRO 60 HP, Product code: BLN-000004
Stabilisator für PRO 110 HP, Product code: BLN-000005

Passen Sie ihren Arbeitsplatz mit einer Auswahl an optionalem Zubehör individuell an.

Schlauchset

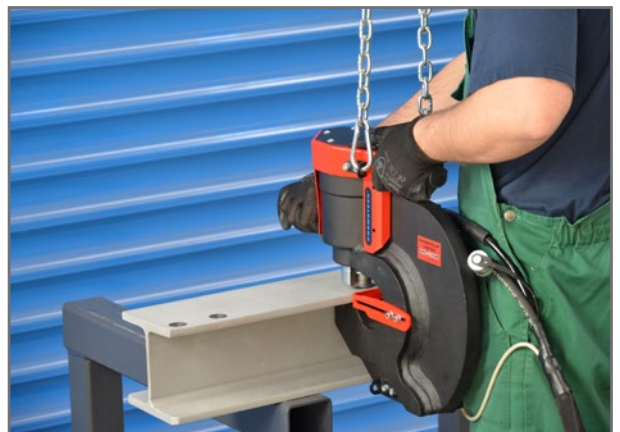
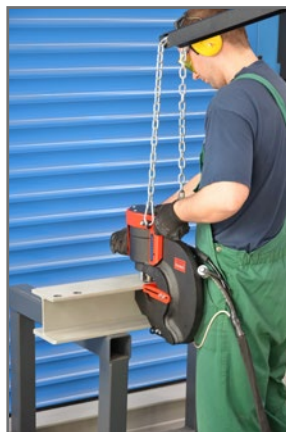
Produktcode: ZUR-0517-15-00-00-0



einfaches Setup und Anpassen der Höhe und Stabilisatorkontrolle.



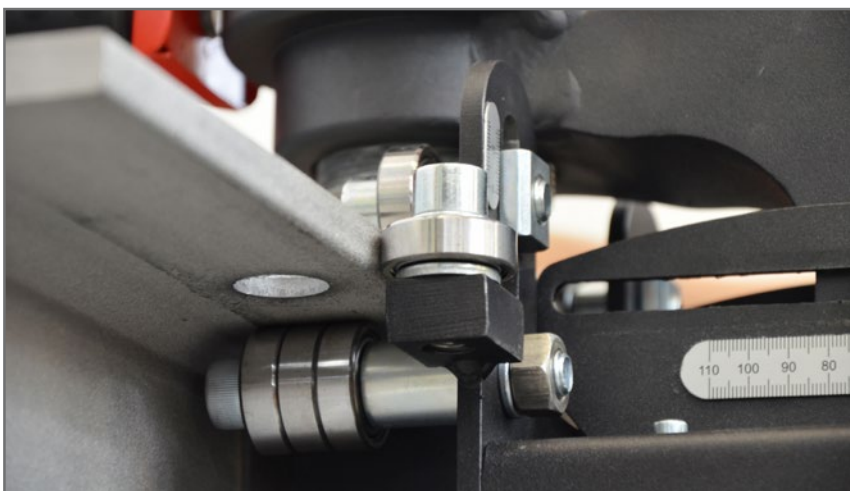
Schlaucharm und 2 Träger mit Rädern erlauben einen einfachen Einsatz von Stanzer und Hydraulikstation als eine Einheit.



eine einzigartige Lösung, die ihre Arbeit effizient und komfortabel macht.

Rad Schlitten

Produktcode: PRW-0507-90-00-00-0



erlaubt einfaches und effizientes Bewegen entlang des Arbeitsstückes.

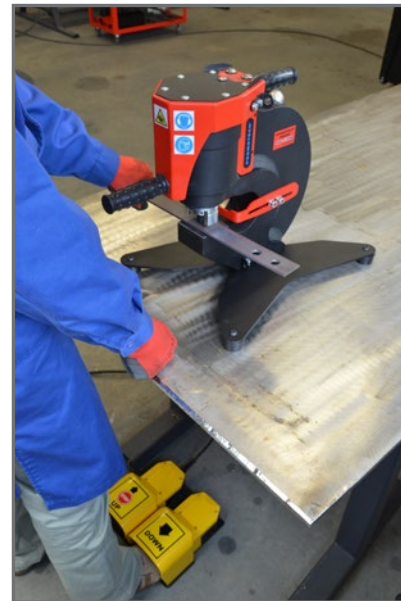


Ständer mit Fußpedal

Produktcode: ZST-0507-91-00-00-0



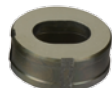
Sie benötigen weder einen Stabilisator noch eine Schlaucharm, um den Stanzer in Position zu halten.



Fußschaltersteuerung ermöglicht Freihandbetrieb in der Tischposition.

Stanzen und Stempel

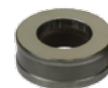
Werkzeuge
Hydraulik-
tanzen



| Ablängen [mm] | Stanze - Produktcode | Stempel - Produktcode |
|---------------|----------------------|-----------------------|
| 16x8 | STM-0507-30-13-00-0 | MTY-0507-70-13-00-0 |
| 18x9 | STM-0507-30-12-00-0 | MTY-0507-70-12-00-0 |
| 18x11 | STM-0507-30-11-00-0 | MTY-0507-70-11-00-0 |
| 20x10 | STM-0507-30-10-00-0 | MTY-0507-70-10-00-0 |
| 20x12 | STM-0507-30-09-00-0 | MTY-0507-70-09-00-0 |
| 20x14 | STM-0507-30-08-00-0 | MTY-0507-70-08-00-0 |
| 22x11 | STM-0507-30-07-00-0 | MTY-0507-70-07-00-0 |
| 22x14 | STM-0507-30-06-00-0 | MTY-0507-70-06-00-0 |
| 24x12 | STM-0507-30-05-00-0 | MTY-0507-70-05-00-0 |
| 25x9 | STM-0507-30-04-00-0 | MTY-0507-70-04-00-0 |
| 25x12 | STM-0507-30-03-00-0 | MTY-0507-70-03-00-0 |
| 25x13 | STM-0507-30-02-00-0 | MTY-0507-70-02-00-0 |
| 25x14 | STM-0507-30-01-00-0 | MTY-0507-70-01-00-0 |
| 25x18 | STM-0507-30-00-00-0 | MTY-0507-70-00-00-0 |

verschiedene Werkzeuge in Zollmaßen oder metrischen Maßen auf Anfrage erhältlich

Werkzeuge
Hydraulik-
tanzen



| Durchmesser [mm] | Stanze - Produktcode | Stempel - Produktcode | Stempel 5' - Produktcode |
|------------------|----------------------|-----------------------|--------------------------|
| 7 | STM-0507-20-18-00-0 | MTY-0507-40-18-00-0 | - |
| 8 | STM-0507-20-17-00-0 | MTY-0507-40-17-00-0 | - |
| 9 | STM-0507-20-16-00-0 | MTY-0507-40-16-00-0 | MTY-0507-50-16-00-0 |
| 10 | STM-0507-20-15-00-0 | MTY-0507-40-15-00-0 | MTY-0507-50-15-00-0 |
| 11 | STM-0507-20-14-00-0 | MTY-0507-40-14-00-0 | MTY-0507-50-14-00-0 |
| 12 | STM-0507-20-13-00-0 | MTY-0507-40-13-00-0 | MTY-0507-50-13-00-0 |
| 13 | STM-0507-20-12-00-0 | MTY-0507-40-12-00-0 | MTY-0507-50-12-00-0 |
| 14 | STM-0507-20-11-00-0 | MTY-0507-40-11-00-0 | MTY-0507-50-11-00-0 |
| 15 | STM-0507-20-10-00-0 | MTY-0507-40-10-00-0 | MTY-0507-50-10-00-0 |
| 16 | STM-0507-20-09-00-0 | MTY-0507-40-09-00-0 | MTY-0507-50-09-00-0 |
| 17 | STM-0507-20-08-00-0 | MTY-0507-40-08-00-0 | MTY-0507-50-08-00-0 |
| 18 | STM-0507-20-07-00-0 | MTY-0507-40-07-00-0 | MTY-0507-50-07-00-0 |
| 19 | STM-0507-20-06-00-0 | MTY-0507-40-06-00-0 | MTY-0507-50-06-00-0 |
| 20 | STM-0507-20-05-00-0 | MTY-0507-40-05-00-0 | MTY-0507-50-05-00-0 |
| 21 | STM-0507-20-04-00-0 | MTY-0507-40-04-00-0 | MTY-0507-50-04-00-0 |
| 22 | STM-0507-20-03-00-0 | MTY-0507-40-03-00-0 | MTY-0507-50-03-00-0 |
| 23 | STM-0507-20-02-00-0 | MTY-0507-40-02-00-0 | MTY-0507-50-02-00-0 |
| 24 | STM-0507-20-01-00-0 | MTY-0507-40-01-00-0 | MTY-0507-50-01-00-0 |
| 25 | STM-0507-20-00-00-0 | MTY-0507-40-00-00-0 | MTY-0507-50-00-00-0 |
| 26 | STM-0507-20-19-00-0 | MTY-0507-40-19-00-0 | MTY-0507-50-19-00-0 |
| 27 | STM-0507-20-20-00-0 | MTY-0507-40-20-00-0 | MTY-0507-50-20-00-0 |

Vertrauen Sie auf bald 80 Jahre Erfahrung!

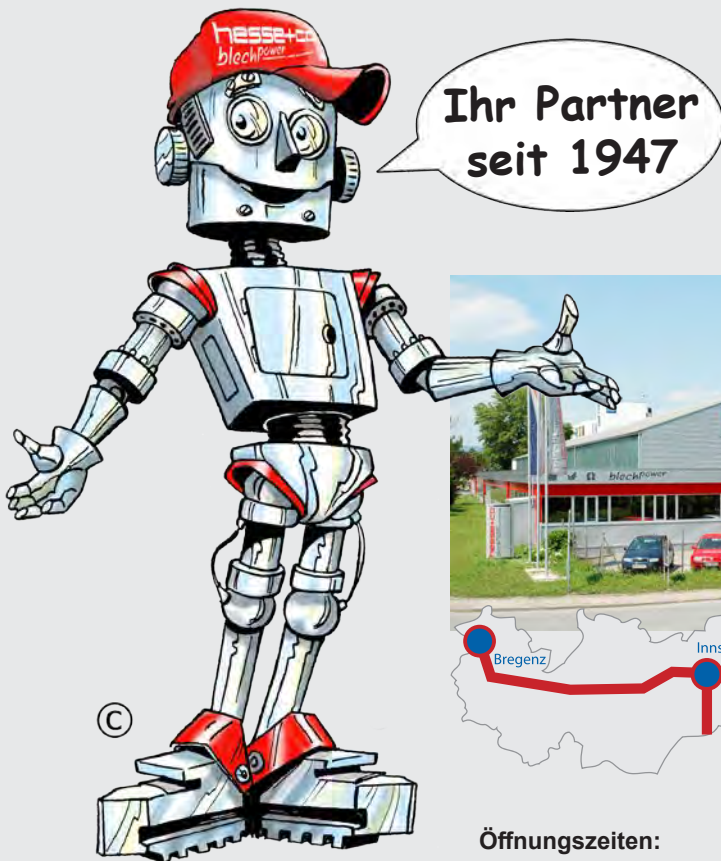
Die Firma **Hesse + Co** wurde 1947 als Hersteller von Blechbearbeitungsmaschinen gegründet. Seit 1980 sind wir auf den Handel mit neuen sowie gebrauchten Blechbearbeitungs- und Werkzeugmaschinen spezialisiert.

Wir haben ständig etwa 300 Maschinen in unserer 2.000 m² großen Ausstellungshalle, die nur 20 Minuten vom internationalen Flughafen Wien entfernt ist.

Trust in nearly 80 years of experience!

Hesse + Co was established in 1947 as a manufacturer of sheet metal working machines. Since 1980 we are specialized in dealing with new and second hand sheet metal processing machines and machine tools. We always have approximately 300 machines available in our 2.000 m² showroom, which is located only 20 minutes from the Vienna International Airport, waiting for your inspection.

www.hesse-maschinen.com



Öffnungszeiten:

Mo - Do 7:45 - 16:30 Uhr
Fr 7:45 - 13:15 Uhr

Hesse + Co Maschinenfabrik GmbH
Industrienzentrum NÖ-Süd
Straße 4 - Objekt 8
A-2351 Wiener Neudorf
AUSTRIA

hesse **hesse+co**
blechpower
maschinen und werkzeuge

Tel.: +43/2236/638 70-0
office@hesse-maschinen.com
www.hesse-maschinen.com

Technische Änderungen, Irrtum und Druckfehler vorbehalten.
Gültig bis auf Widerruf.