



**HSWeld**

by Hirscher Industriesysteme

# TRADITION UND EXPERTISE

**Unsere Kunden  
schätzen unsere Stärken.  
Wir schätzen Ihr Vertrauen.**

Wir sind ein österreichischer Familienbetrieb, gegründet 1991, der Lösungen und Dienstleistungen für den Fachhandel sowie die metallverarbeitende Industrie und Gewerbe anbietet. Unser Kernmarkt liegt in der D-A-CH Region jedoch sind wir über diesen Grenzen hinaus mit Fachhandelspartner tätig.

Seit Jahrzehnten arbeiten wir nunmehr in zweiter Generation mit den innovativsten Marktführern Europas aus den Bereichen Schweißtechnik, thermisches Trennen und Schleiftechnik zusammen. Ebenso bieten wir unseren Partnern ein Fullservice mit anwenderspezifischen Schulungen bzw. Vorführungen an.

Wir stehen Ihnen aufgrund unserer Netzwerke und direktem Draht zu den Werken als sehr leistungsstarker Partner zur Seite. Hirscher Industriesysteme bietet als familiengeführtes Unternehmen mit kurzen Wegen, kundenorientierte Lösungen und schnelle Lieferzeiten für seine Partner an. Wir arbeiten Hand in Hand mit Kunden und Lieferanten zusammen und versucht die Lieferkette so klein wie möglich zu halten, nachhaltig zu handeln und zu wirtschaften.



**Hirscher**®  
**INDUSTRIESYSTEME**



# INNOVATIVE PRODUKTLINIE VON SCHWEISSTISCHEN, WERKZEUGEN UND ZUBEHÖR

Hirscher Industriesysteme bietet seit 2022 mit der Marke HISWeld eigene Premium Schweißtische und Zubehör zu leistbaren Preisen an.

Unsere Premium Tischsysteme mit 28mm Lochsystem stellen den Standard für den gewerblichen und industriellen Einsatzzweck dar. Alle Tische sind oberflächengehärtet und mit einer Produktionstiefe hinsichtlich Qualität und Verarbeitung gefertigt, die bisweilen nur von namhaften Premiumanbieter bekannt war.

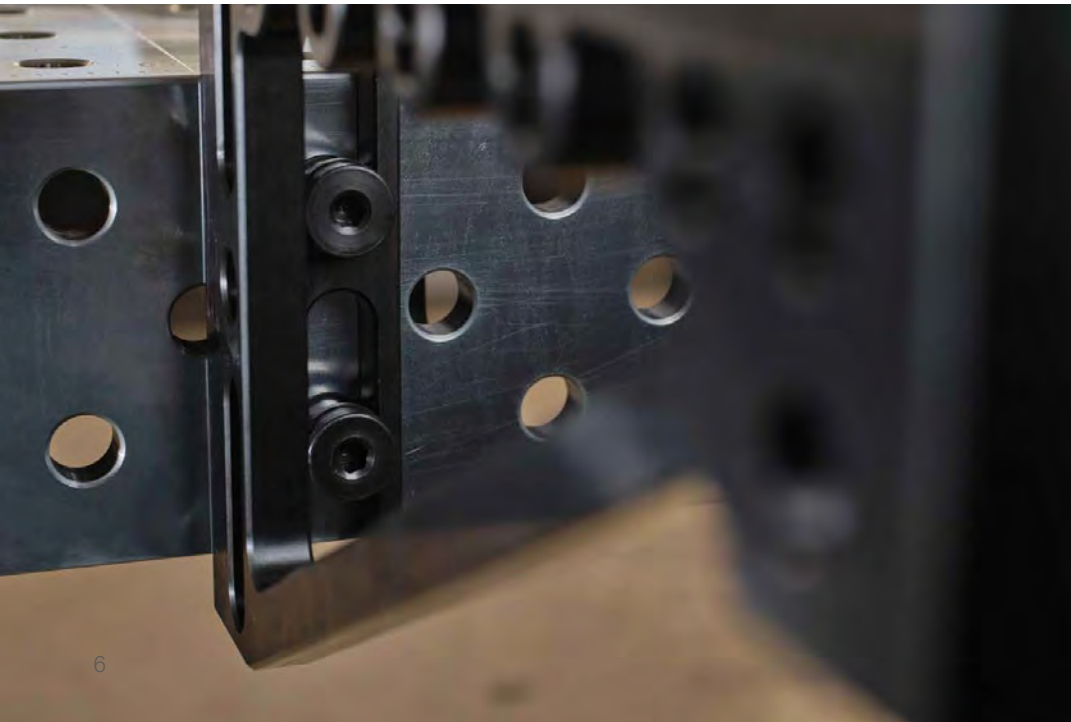
Zur Komplettierung bieten wir unseren Kunden die wichtigsten Werkzeuge und Hilfsmittel wie hochwertige Rohrschraubzwingen, Schnellspannzwingen, Prismen, Winkel und Anschlagleisten sowie verschiedene Modelle von Schnellspannbolzen und Bolzen bis hin zu einer eigenen Pflegeserie für das Reinigen und den dauerhaften Schutz unserer Produkte an.

In enger Zusammenarbeit mit unseren Fachhandelspartnern können wir flächendeckend auch Ihnen im deutschsprachigen Raum eine Lösung erarbeiten und stehen Ihnen somit auch persönlich zur Seite.



**HSWeld**

# 3D NORM SCHWEISS- UND SPANNTISCH



Dieses Modell bildet die Basis des gesamten Systems. Von diesem kann nach allen fünf Seiten beliebig erweitert werden.

Unsere Tische bestehen aufgrund des hohen Härtegrades mit unserer Hartverchromung Cr75, dem sehr hohen Genauigkeitsgrad von +/- 0,05 mm auf der gesamten Tischfläche und der Toleranzen der Bohrungsdurchmesser des gesamten Lochrasters.

Modellgrößen finden Sie in der Artikelliste ab S. 50



#### Produktbeschreibung

- » S355J2+N mit Härtebeschichtung Cr75
- » Bohrung: 28 mm, Materialstärke: 25 mm
- » Inklusive Tischunterkonstruktion
- » Seitenwange 200 mm mit Diagonallochung, Tischplatte mit 2-seitiger Feinskalierung und Rasterlinie 100x100 mm
- » Kanten und Bohrungen abgerundet
- » Massive Standardtischfüße mit Traglast 2 t pro Fuß; Bei Rollenmodell 700 kg pro Fuß



# 2D NORM SCHWEISS- UND SPANNTISCH

Dieses Modell ist für den Einstieg sowie für die Bearbeitung von leichteren und kleineren Werkstücken gedacht.

Unsere Tische bestechen aufgrund des hohen Härtegrades mit unserer Härtebeschichtung Cr75, dem sehr hohen Genauigkeitsgrad von +/- 0,05 mm auf der gesamten Tischfläche und der Toleranzen der Bohrungsdurchmesser des gesamten Lochrasters.


Modellgrößen finden Sie in der Artikelliste ab S. 50





#### Produktbeschreibung

- » S355J2+N mit Härtebeschichtung Cr75
- » Bohrung: 28 mm, Materialstärke: 25 mm
- » Rasterlinie 100x100 mm
- » Kanten und Bohrungen abgerundet
- » Gesamtbelastung pro m<sup>2</sup> bei Standardfuß:  
500 kg



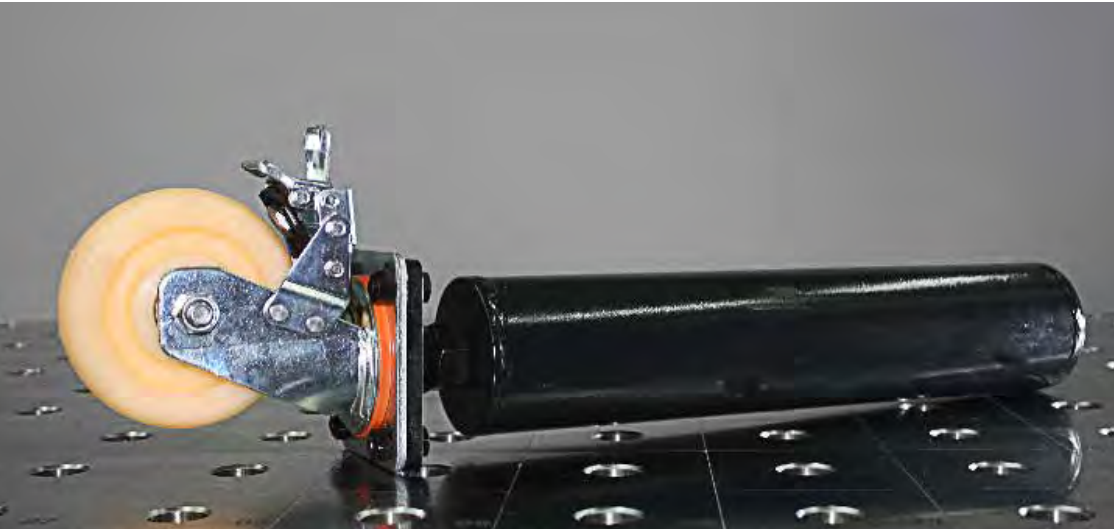
Unsere drei Grundmodelle „Standard“, „Standard mit Rolle“ und „höhenverstellbares Tischbein“ bieten Ihnen sämtliche Möglichkeiten für eine flexible Positionierung Ihrer Tischsysteme.

Unsere spezielle Konstruktion der FüÙe garantiert Ihnen eine sehr hohe Beanspruchungsmöglichkeit der Tische.

# TISCHBEINE

Das „Standard Tischbein“ mit 89 mm Durchmesser und feinjustierbar, stellt die Grundausstattung mit Fußsteller für die 3D und 2D Versionen dar. Die maximale Tragfähigkeit der Beine variiert je nach Tischmodell.

- » 3D-Tischbein Standard 650 mm, Arbeitshöhe 850 mm (HIS28SF650)
- » 2D-Tischbein Standard 800 mm, Arbeitshöhe 850 mm (HIS28SF800)



Das „Standard Tischbein mit Rolle“ mit Feststellbremse und 89 mm Durchmesser ist für alle Tischmodelle geeignet. Jeder Fuß ist durch Verdrehen der Platte zusätzlich feinjustierbar und mit einer verstärkten Spindel ausgestattet.

- » 3D-Tischbein Standard mit Rolle 600 mm, Arbeitshöhe 800 mm (HIS28FF600)
- » 3D-Tischbein Standard mit Rolle 650 mm, Arbeitshöhe 850 mm (HIS28FF650)
- » 3D-Tischbein Standard mit Rolle 850 mm, Arbeitshöhe 1.050 mm (HIS28FF850)
- » 2D-Tischbein Standard mit Rolle 800 mm, Arbeitshöhe 850 mm (HIS28FF800)

Das „höhenverstellbare Tischbein“ mit Fußsteller, 89 mm Durchmesser und feinjustierbar, ist in 60 mm Schritten verstellbar und kann für 3D und 2D Tische verwendet werden.

- » 3D-Tischbein höhenverstellbar, Arbeitshöhe 650 mm - 850 mm (HIS28TF650-850)
- » 2D-Tischbein höhenverstellbar, Arbeitshöhe 550 mm- 850 mm (HIS28TF550-850)



A close-up, high-angle photograph of a metal ruler with circular holes. The ruler is positioned diagonally across the frame. The background is dark and textured with a repeating pattern of circular shapes, possibly a perforated metal surface. The ruler has markings in millimeters and centimeters. Two circular holes are visible, one labeled '02' and another labeled '01'. The lighting is dramatic, highlighting the metallic texture and the precision of the ruler's markings.

**Details  
auf einem  
Blick**



- » Auf hundertstel Millimeter genaue Bohrungstoleranzen sowie der gefrästen Oberfläche (+/- 0,05 mm)
- » Exakte Maßgenauigkeit und Passgenauigkeit der Werkzeuge, somit auch mit vergleichbaren Premiumanbietern kompatibel
- » 2-seitige Millimeter Skalierung bei 3D-Tischsystemen
- » Rasterlinien 100 x 100 mm
- » Diagonallochung in der Seitenwange bei 3D-Tischsystemen

# HARTVERCHROMUNG

## Dauerhafter Schutz für intensive Beanspruchung

Unser spezieller Härteprozess Cr75 stellt eine aufwendige und hochpräzise Vergütung der Oberfläche dar.

Wir legen besonderen Wert und vor allem Zeit auf diesen Vorgang, um das bestmögliche Ergebnis mit der Hartverchromung in der Oberflächenbeschaffenheit zu realisieren. Dadurch können wir Ihnen Tischsysteme mit einem sehr hohen Härtegrad, hoher Verschleißfestigkeit, hoher Korrosionsbeständigkeit und einer perfekten Oberflächenvergütung in der Ebenheit garantieren.

Die Schichtdicke sowie Farbe kann etwas variieren, dies ist technisch aber nicht anders vermeidbar, jedoch stellt das keine Beeinträchtigung der Qualität dar.

- » Spezielle Antihafwirkung gegen Schweißspritzer durch Oberflächenversiegelung
- » Bohrungen und Kanten nachbearbeitet



# ANTI HAFTWIRKUNG



Der wesentliche Vorteil unserer Tische zu herkömmlichen Systemen besteht mit unserer Hartverchromung Cr75 darin, dass dieser Prozess eine wesentlich tiefere Eindringung ins Grundmaterial bis zu 0,07 mm erzielt und die Härte der Oberfläche bis zu HV750 erreicht. Somit ist auch eine optimale und dauerhafte Anti - Spritzerhaftung auf der Oberfläche gewährleistet, welche mitunter zu den leistungsfähigsten am Markt gehört.

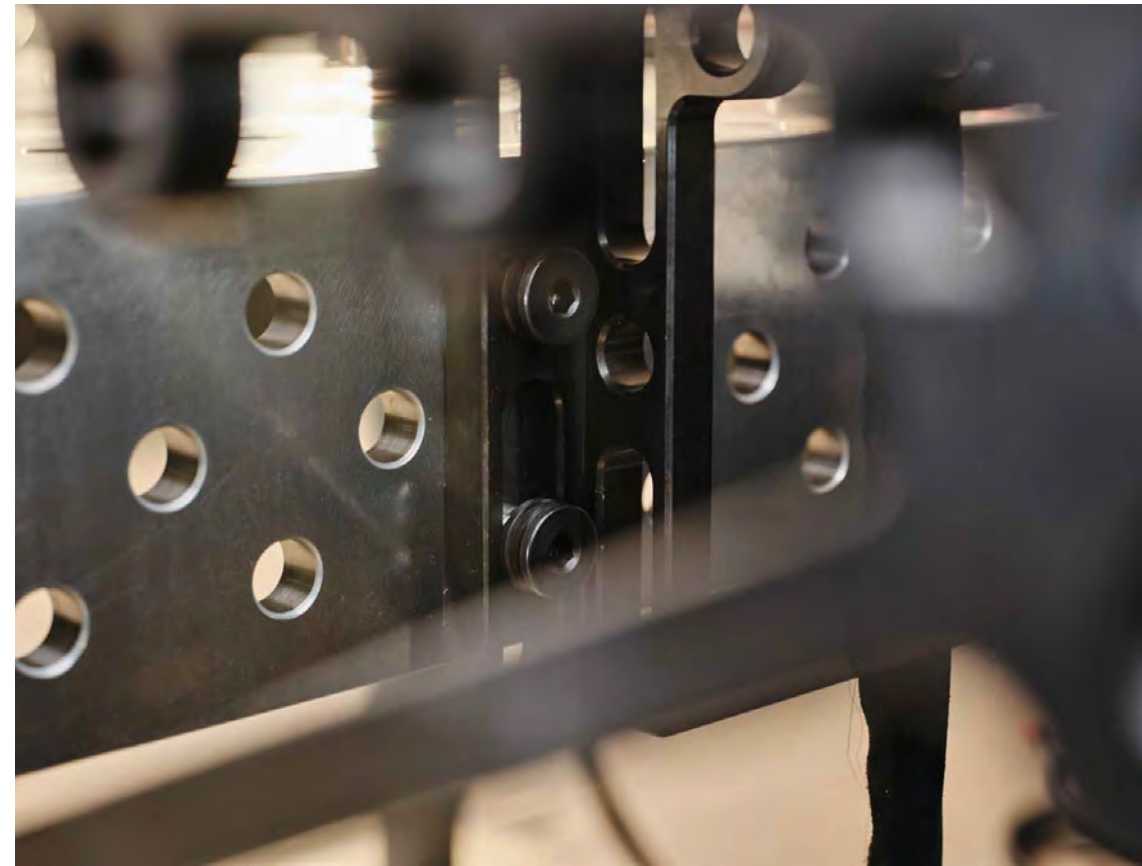
Die Bildreihe zeigt die schnelle und einfache Reinigung unserer Tischsysteme durch den optimalen Schutz der Hartverchromung.







# KONSTRUKTION



- » Oberflächenschutz der Unterseite
- » Massive Konstruktion und Materialstärken maximiert die Belastung und Steifigkeit
- » Unterkonstruktion mit Verrippung bei 3D-Tischsystemen

# WERKZEUGE & ZUBEHÖR





Als Komplettanbieter runden wir unser Programm mit Rundrohrzwingen, Schnellspannzwingen mit modernen 2K-Handgriffen und den gängigen Schnellspannbolzen und Bolzen, Anschlägen und Anschlagwinkel ab.

Für den Start bieten wir Ihnen auch ein Set als Grundausstattung mit den wichtigsten Hilfswerkzeugen an. Auch hier liegt uns der Blick bis ins letzte Detail für Sie in der Anwendung am Herzen!

Die Rohrschraubzwinde 180° (HIS28SZ100) ermöglicht ein exaktes und kraftvolles Spannen von Bauteilen im 180°-Winkel zur Systembohrung.

- » Breite: 300 mm
- » Spindellänge: 80 mm
- » Neigung: 180°
- » Höhe: 300 mm
- » Tellerkopf: ø 40 mm (Kreuz)



Die Rohrschraubzwinde 45° (HIS28Z3045) ermöglicht ein exaktes und kraftvolles Spannen von Bauteilen im 45°-Winkel zur Systembohrung.

- » Breite: 300 mm
- » Spindellänge: 80 mm
- » Neigung: 45°
- » Höhe: 300 mm
- » Tellerkopf: ø 40 mm (Kreuz)




Die Rohrschraubzwinde 90° (HIS28Z3090) ermöglicht ein exaktes und kraftvolles Spannen von Bauteilen im 90°-Winkel zur Systembohrung. Die Zwinde ist stufenlos um 360° drehbar und kann somit frei positioniert werden.

- » Höhe: 300 mm
- » Tellerkopf: ø 40 mm (Kreuz)
- » Spindellänge: 80 mm
- » Neigung: 90°



# ROHRSCHRAUBZWINGEN

A close-up photograph of a black metal pipe clamp. The clamp has a circular opening in the center, through which a dark, cylindrical pipe is visible. The clamp is made of several curved segments that meet at the edges. The background is a plain, light-colored surface.

Durch das Rundrohr lässt sich die Zwinge horizontal einfach und schnell verstellen. Das vertikale Rundrohr hat eine Länge von 300 mm. Zur Fixierung des Vertikalrohres in den Systembohrungen wird ein Stellring verwendet.

**SCHNELLSPANNZWINGEN**



Mit der Rohr-Schnellspannzwinge 180° (HIS28SZ100) lassen sich die Werkstücke schnell und kraftvoll spannen. Durch die Rasterung lässt sich die Kraft individuell einstellen. Das vertikale Rundrohr hat eine Länge von 280 mm. Zur Fixierung des Vertikalrohres in den Systembohrungen wird ein Stellring verwendet. (Relaunch Handgriff 2024)

- » Breite: 150 mm
- » Höhe: 300 mm
- » Neigung: 180°



Die Schnellspannzwinge mit Grundplatte (HIS28SZ200) ist ein Senkrechtspanner mit Grundplatte, welche universell in 28er Bohrungen einsetzbar ist, und mittels Schnellspannbolzen fixiert wird. Dieser ermöglicht schnelleres und leichteres Arbeiten..

# HANDGRIFFE ZWINGEN



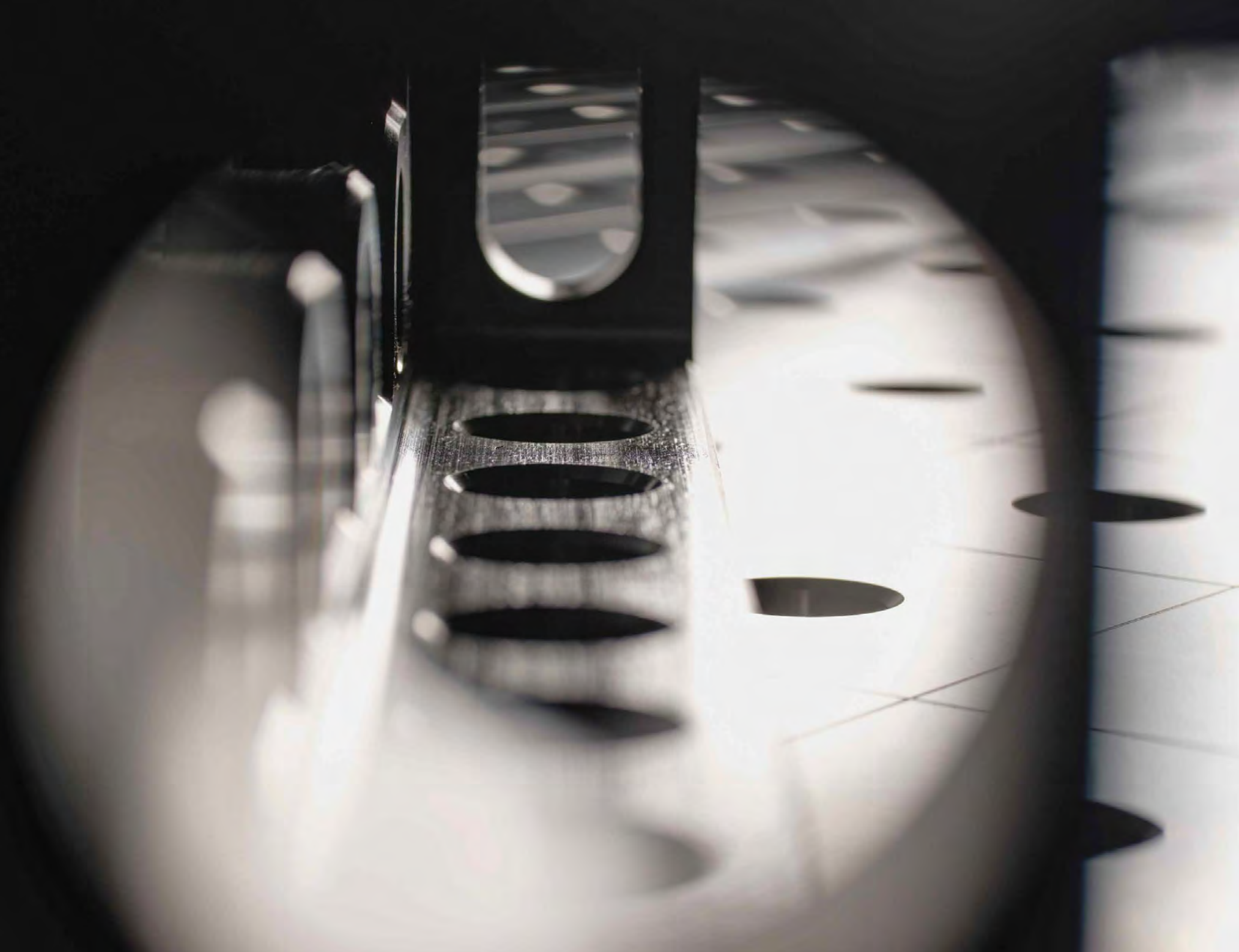


Alle Modelle der Zwingen haben ein Relaunch erhalten.  
Die Rohrschraubzwingen haben eine neue ergonomische Griff-Form, welche Sie bei der Anwendung optimal unterstützt.  
Der eingebrachte Innensechskant ist ideal für ein kraftvolles Spannen bzw. Entspannen der Zwinde.

Die Rohr-Schnellspanzwinde verfügt weiterhin über den gewohnten Komfort, jedoch erstrahlt diese in einer neuen Farbe welche noch beständiger ist.



# STÜTZWINKEL



Der Anschlag- und Stützwinkel eröffnet durch seine Dreidimensionalität viele Spannmöglichkeiten. Er wurde speziell für den Einsatz bei mittel- und schweren Werkstücken entwickelt und kann sowohl als Anschlag als auch als Tischverlängerung verwendet werden. Paarweise Bestellung empfohlen.



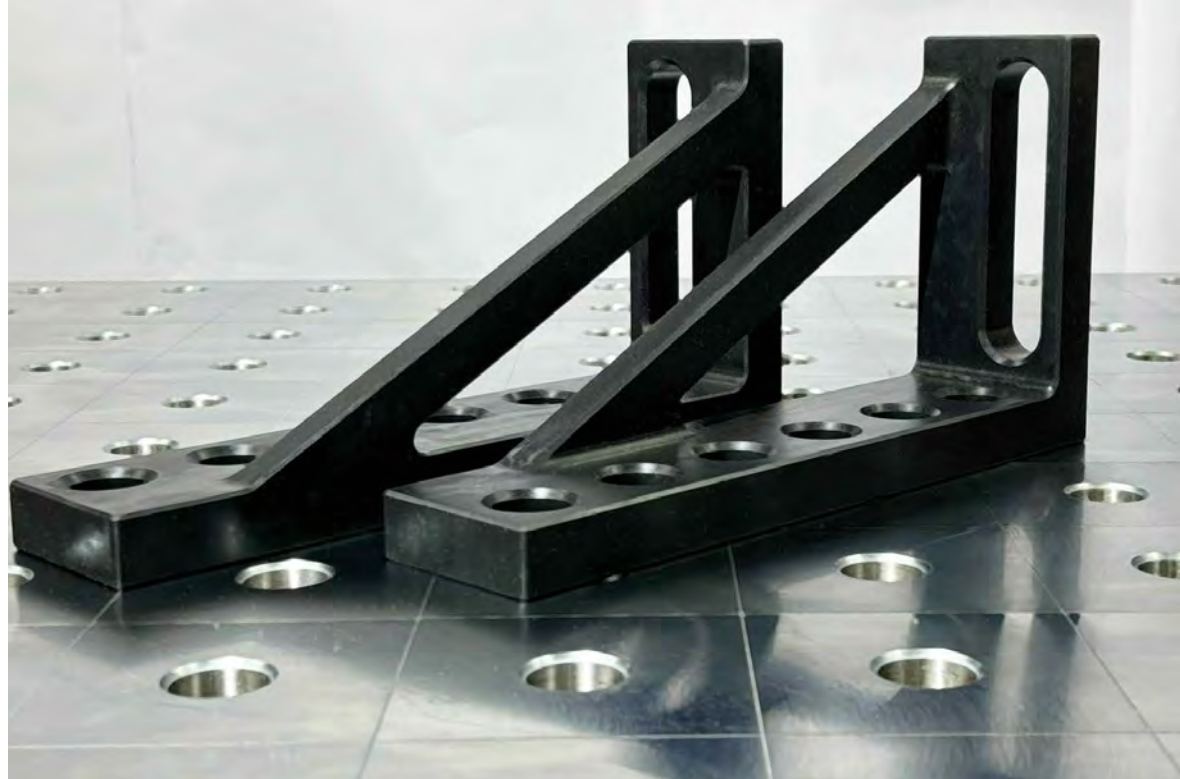
**In den Modellen erhältlich:**

- » Stützwinkel 325x75x600 mm, links und rechts (HIS28W600L/HIS28W600R)
- » Stützwinkel 325x75x800 mm, links und rechts (HIS28W800L/HIS28W800R)

# ANSCHLAG- & STÜTZWINKEL



Anschlag- und Stützwinkel 325x175x25 mm, links und rechts  
(HIS28WA325L/HIS28W325R)



**In den Modellen erhältlich:**

- » Anschlag- und Stützwinkel 500x275x25 mm, links und recht  
(HIS28WA500L/HIS28W500R)
- » Anschlag- und Stützwinkel 750x275x25 mm, links und recht  
(HIS28WA750L/HISW750R)

# ANSCHLAGWINKEL

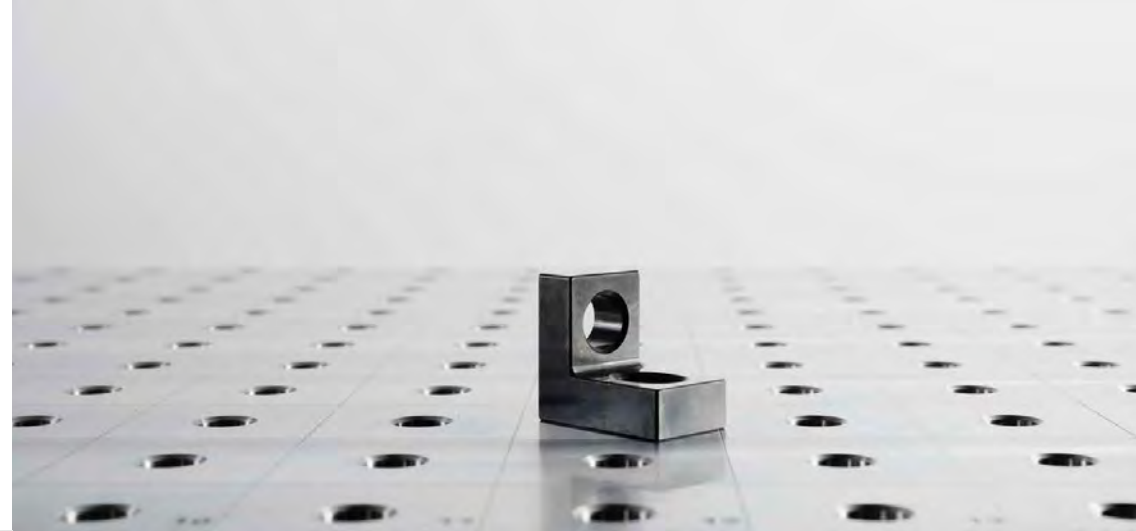


**Anschlagwinkel flach 175x275x25 mm  
(Lang- und 5-Loch Ausführung)  
(HIS28FW175275)**

Der Flachwinkel 275 mm ist durch die Kombination von Systembohrungen und Langloch fix und variabel feststellbar. Er kann als Anschlag-, Winkel für Werkstücke oder Erweiterung für Elemente verwendet werden.

**Anschlagwinkel 75x75x25 mm  
(HIS28WA7575)**

Der Anschlag- und Spannwinkel 75 mm kann als Anschlag für große Profile eingesetzt werden. Zusätzlich ist er kompatibel mit anderen Winkeln. Eine höhenverstellbare Auflage kann durch die Verbindung mit einem Anschlag- und Spannwinkel mit Langloch z. B. 175 oder 275 mm erreicht werden.



**Anschlagwinkel 175x175x25 mm (Lang- und 3-Loch Ausführung)  
(HIS28WA175)**

Der Anschlag- und Spannwinkel 175 mm ist als verstellbarer Winkel durch die Kombination von Systembohrungen und Langloch vielseitig einsetzbar. Durch Verbindung mit dem Anschlag- und Spannwinkel 75 mm kann eine höhenverstellbare Auflage geschaffen werden. Er eignet sich auch sehr gut als Anschlag für größere Werkstücke.

**Anschlagwinkel 175x275x25 mm (Lang- und 5-Loch Ausführung)  
(HIS28WA175275)**

Der Anschlag- und Spannwinkel 275mm ist als Tischverlängerung für leichte Werkstücke ideal einsetzbar. Durch das Langloch funktioniert er auch als verstellbarer Anschlag für hohe Werkstücke.



# ANSCHLAGLEISTEN



**Anschlagleiste 500x100x25 mm (Lang- und 6-Loch Ausführung)  
(HIS28FA500)**

Die Universal-Anschlagleiste 500 mm wurde speziell für Anschlag- und Positionierarbeiten an größeren Werkstücken entwickelt. Durch die Kombination von Systembohrungen und Langloch entstehen fixe und variable Feststellmöglichkeiten für eine Vielzahl von Aufspannvariationen.

**Anschlagleiste 150x50x25 mm (Langloch Ausführung)  
(HIS28FA150)**

Die Universal-Anschlagleiste 150 mm kann durch das Langloch präzise geführt werden und ist fix feststellbar. Zusätzlich eignet er sich für den Einsatz mit Prismen.



**Anschlagleiste 225x50x25 mm (Lang- und 1-Loch Ausführung)  
(HIS28FA225)**

Die Universal-Anschlagleiste 225 mm ist durch die Kombination von Langloch und Systembohrung sowohl fix als auch variabel feststellbar. Zusätzlich eignet er sich für den Einsatz mit Prismen.

# BOLZEN & V-AUFLAGE

Der brünierte Schnellspanbolzen mit Schraubfixierung ist das ideale Verbindungselement zwischen unseren Bauteilen.

Der Schnellspanbolzen zeichnet sich durch besonders große Kugeln aus, die auf Grund einer geringen Flächenpressung die Fase der Bohrungen schonen. Mit dem Innensechskant Gr. 10 im Kopf, erreicht man eine feste und sichere Fixierung der Werkzeuge.

Schnellspannbolzen sind in den Modellen erhältlich:

- » Schnellspannbolzen kurz  $\varnothing 28 \times 50$  mm, (HIS28SB100)  
Standardverbindung von Tisch und Werkzeug
- » Schnellspannbolzen lang,  $\varnothing 28 \times 75$  mm, (HIS28SB200)  
speziell für das Spannen von 3 Bauteilen

Die Schnellspannbolzen sind NICHT zum Verbinden von Tischen, schweren Winkeln und Brücken in U-Form zulässig!



#### Magnetbolzen $\varnothing 28 \times 25$ mm (HIS28MB100)

Der Magnetspannbolzen ermöglicht schnelles Spannen ohne Verschrauben und ohne Werkzeugeinsatz. Er ist bei druckempfindlichen Teilen, wie z. B. Dünnscheiben von Vorteil, sowie bei Bauteilen, bei denen ein Gegenhalten nicht möglich ist, z. B. bei geschlossenen Blechgehäusen.

#### V-Auflage $\varnothing 60 \times 50$ mm, $90^\circ$ (HIS28VP100)

Das Prisma  $90^\circ$  schafft für Rohre sowie für alle Formrohre eine stabile Auflagefläche. Das Prisma mit Schraube kann in den Bohrungen befestigt und sicher fixiert werden. Für ein freies Positionieren kann die Verschraubung schnell und einfach herausgeschraubt werden.



# VERBINDUNGSELEMENTE



**Eckanschlussverbinder  
HIS28EA200**

Mit dem Eckanschlussverbinder haben Sie die Möglichkeit Ihren Tische bzw. Vorrichtung zu erweitern. Durch die spezielle Bauform und umfangreiche Lochung, kann auch eine 45° Erweiterung realisiert werden.

Für die Anbindung dürfen nur Verbindungsbolzen verwendet werden.

**U-Verbindungsbrücken (im Bild bin Eckanschlussverbinder und Füßen abgebildet) in folgen Größen erhältlich:**

- » 500x200x200 mm (HIS28UB500)
- » 1000x200x200 mm (HIS28UB1000)
- » 1500x200x200 mm (HIS28UB1500)
- » 2000x200x200 mm (HIS28UB2000)
- » 3000x200x200 mm (HIS28UB3000)
- » 4000x200x200 mm (HIS28UB4000)



**Verbindungsbolzen  $\varnothing 28 \times 50$  mm (mit doppelter Senkkopfschraube)  
(HIS28BS100)**

Der Verbindungsbolzen ist als dauerhafte Langzeitverbindung für große und schwere Elemente gedacht (Tische, große Winkel und Brücken). Durch den versenkten Innensechskant und die Fähigkeit des Spannbolzens sich selbst zu zentrieren, ist eine einfache Montage möglich. Der Senkkopf und die Senkkopfschraube beinhalten einen 10er Innensechskant zum Spannen. Der Verbindungsbolzen macht eine massive Verschraubung möglich. Nur für den Einsatz in Systembohrungen empfohlen, nicht im Langloch.

# ZUBEHÖR



## Werkzeugwagen (HIS28WW1000)

Der Mobile Werkzeugwagen für Werkzeuge und Zubehör aus der 28mm Lochserie ist die ideale Ergänzung für Ihre Werkstatt.

Mit einer Vielzahl an Aufsetzpunkten sowie einem großen Stauraum, findet Ihre Ausrüstung ihren Platz um Ihren Arbeitsplatz freizuhalten.

### Transportvorrichtung (Ringausführung) (HIS28TR100)

Dieser wird eingesetzt, um Schweißtische und andere schwere Elemente sicher und leicht zu befördern. Die Befestigung erfolgt schnell und einfach mit mind. 2 Spannbolzen. Zusätzlich kann der Transportbügel als einfache Befestigung für Spanngurte benutzt werden. \*

\*Bei Einsatz des Transportringes sind die allgemeinen Sicherheitsvorschriften einzuhalten. Je nach Verwendung kann sich die Tragfähigkeit deutlich reduzieren. Während des Transportes darf der Tisch nicht mehr als 100 mm angehoben werden, außerdem darf sich niemand unterhalb des Tisches aufhalten.



### Masseanschluß (HIS28MK)

Der Masseanschluß ist die optimale Lösung, um den besten Masseschluss zu erhalten. Durch den Bajonette-Verschluss kann Ihr Scheißgerät schnell vom Tisch getrennt werden.



**Spannbrücke  
(HIS28SZ200)**

die Spannbrücke für Schraubzwingen ermöglicht es, Bauteile über Eck zu spannen bzw. zu fixieren. Die Spannbrücke kann mit allen Rohrschraubzwingen kombiniert werden. Sie müssen dafür nur das Spannteller abnehmen und die Brücke aufstecken.

**Brennerhalter  
(HIS28BH)**

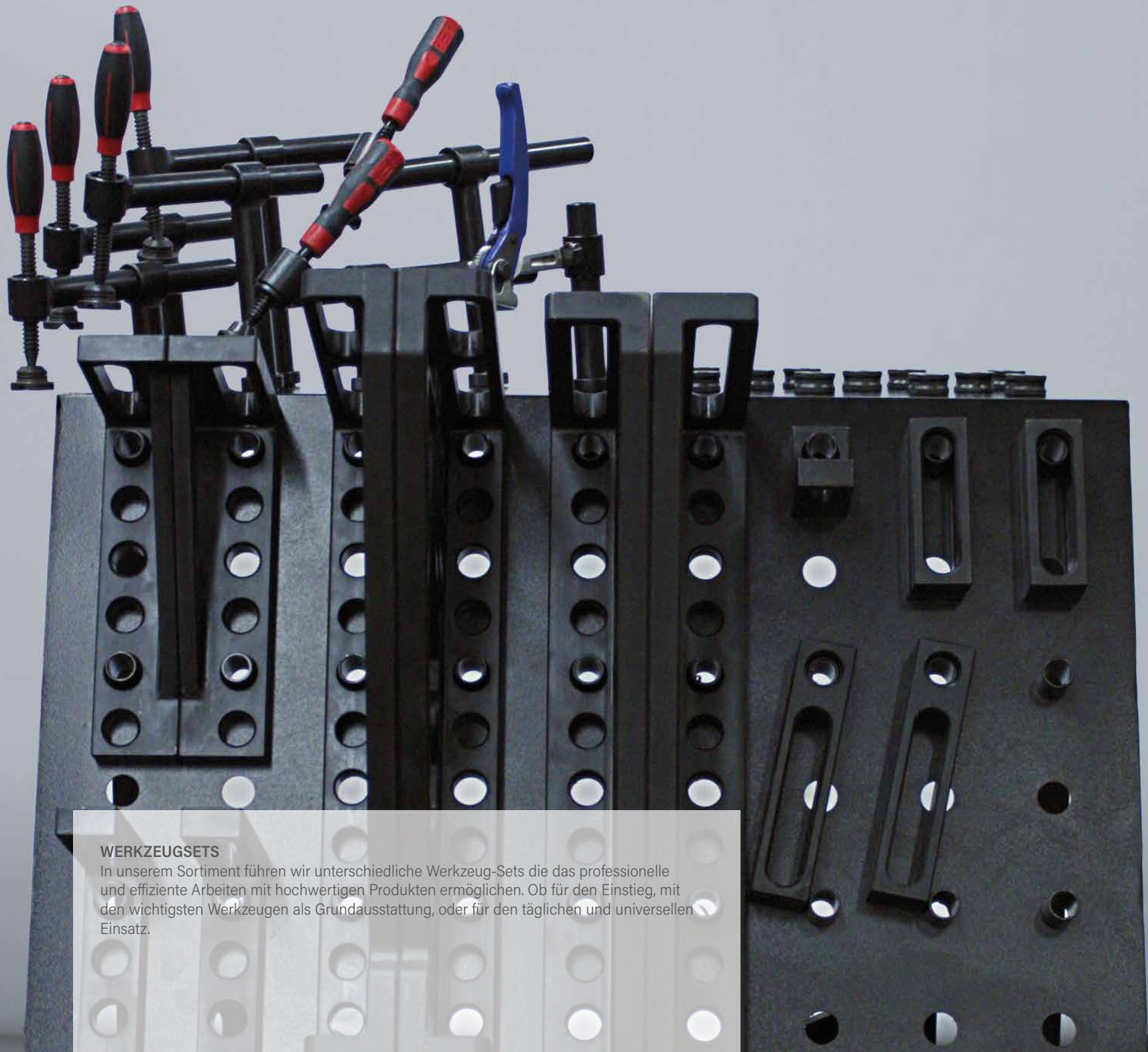
Um Ihren Schweißbrenner gesichert abzulegen, empfehlen wir unseren Brennerhalter. Er kann frei in den Systembohrungen am Tisch platziert werden.



**Reinigungsbürste  
(HIS28RB)**

Für eine optimale Reinigung Ihres Tisches, benötigen Sie ein umfangreiches Pflegesortiment, dass mit der Reinigungsbürste angewendet wird. Es löst feststitzenden Schmutz in den Systembohrungen und ist ein Muss, wenn es um die korrekte Funktion des Tisches geht.

# WERKZEUGSETS

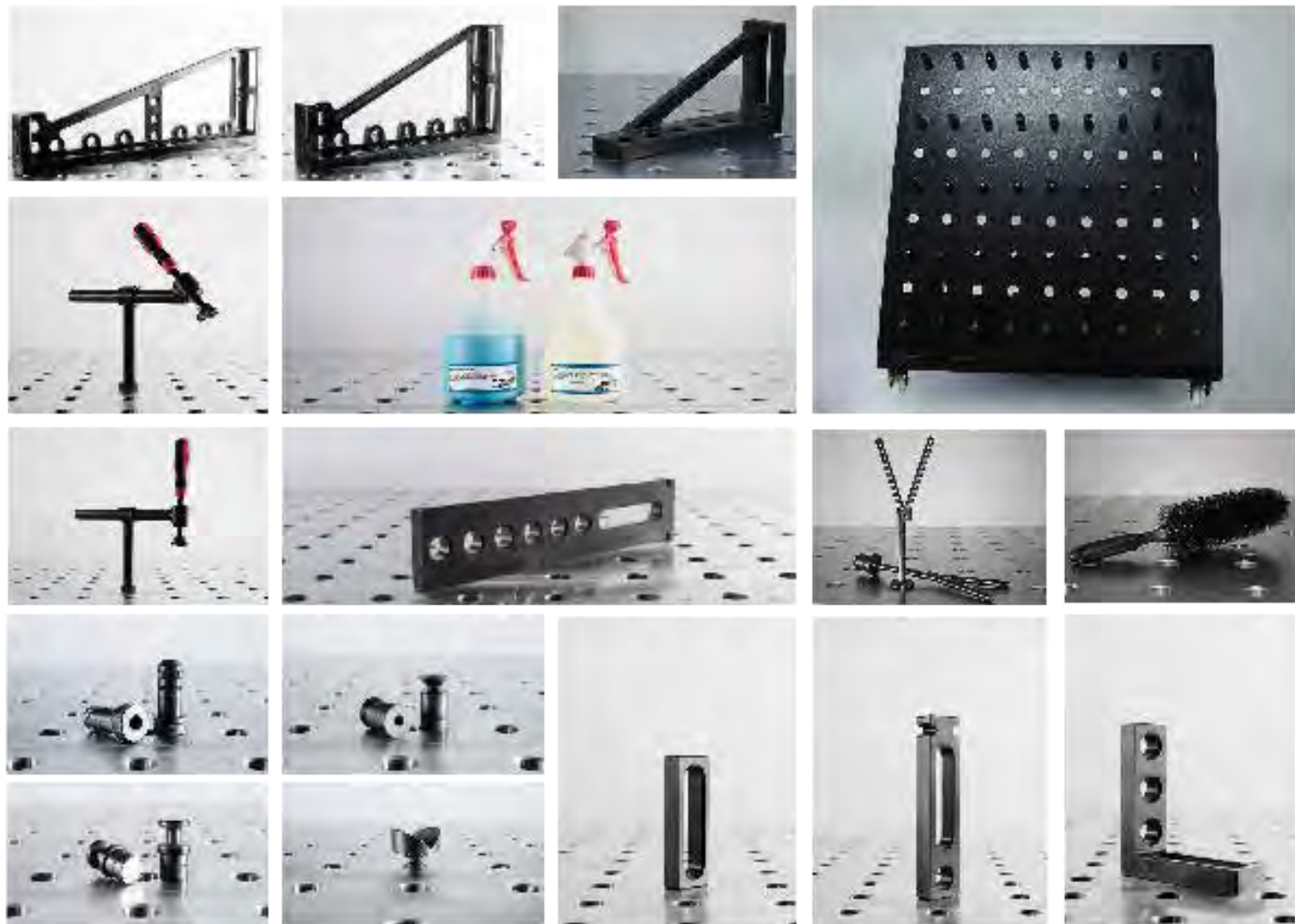


## WERKZEUGSETS

In unserem Sortiment führen wir unterschiedliche Werkzeug-Sets die das professionelle und effiziente Arbeiten mit hochwertigen Produkten ermöglichen. Ob für den Einstieg, mit den wichtigsten Werkzeugen als Grundausrüstung, oder für den täglichen und universellen Einsatz.

## Gold-Set (HIS28Goldset)

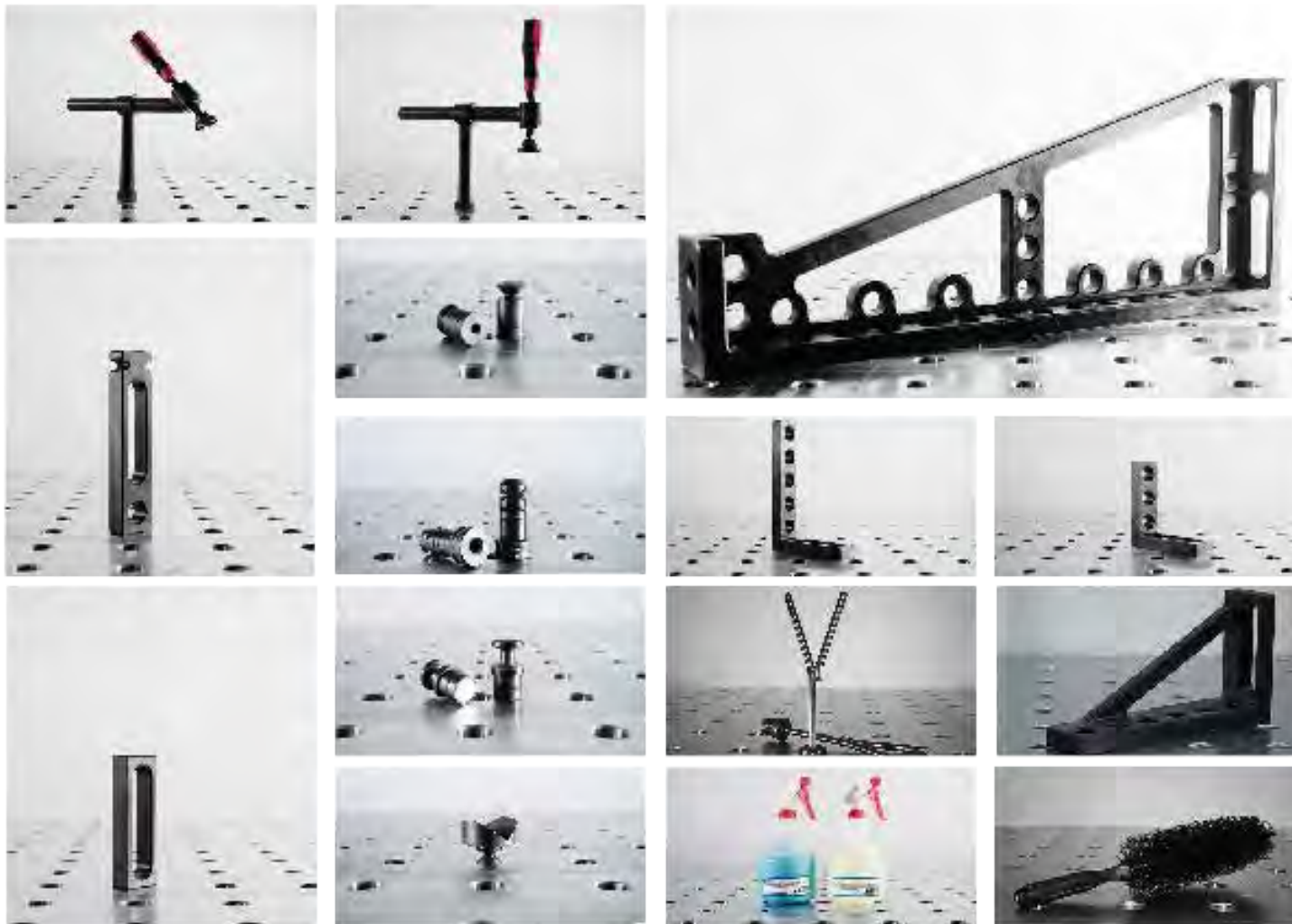
Mit diesem 103-teiligen Werkzeugset erhalten Sie den größten Umfang aus dem HISWeld Sortiment. Das enthaltene Produktprogramm bietet Ihnen die Möglichkeit, vielfältige Projekte und komplexe Bauteile zu realisieren.



Das Set HIS28Goldset beinhaltet folgende Artikel:

14 Stück Schraubzwinde 180° HIS28Z30008  
6 Stück V-Auflage HIS28VP100  
6 Stück Verbindungsbolzen HIS28BS100  
8 Stück Anschlagleiste 150mm HIS28FA150  
2 Stück Anschlagleiste 500mm HIS28FA500  
1 Stück Anschlagwinkel 325mm HIS28WA325L  
1 Stück Stützwinkl 600mm HIS28W600L  
1 Stück Stützwinkel 800mm HIS28W800L  
1 Stück Reinigungsbürste Nylon HIS28RB  
1 Stück Werkzeugwagen HIS28WW1000

8 Stück Schraubzwinde 45° HIS28Z3045  
30 Stück Schnellspannbolzen kurz HIS28SB100  
4 Stück Magnetbolzen HIS28MB100  
8 Stück Anschlagleiste 225mm HIS28FA225  
6 Stück Anschlagwinkel 175mm HIS28WA175  
1 Stück Anschlagwinkel 325mm HIS28WA325R  
1 Stück Stützwinkel 600mm HIS28W600R  
1 Stück Stützwinkel 800mm HIS28W800R  
1 Stück Brennerhalter HIS28BH  
1 Pflegeset (bestehend aus je 1 Stück HIS-Cleaner-1L und HIS-Premium-1L)



### Silber-Set (HIS28Silberset)

Für den fortgeschrittenen Anwender von Schweiß- und Spanntischen, bietet das 66-teilige Silber-Set bereits eine sehr große Auswahl an Werkzeugen und ermöglicht bereits ein weitaus breiteres Spektrum an Arbeiten in Ihrem Tagesgeschäft.

Das Set HIS28Silberset beinhaltet folgende Artikel:

- |   |  |
|---|--|
| 8 Stück Schraubzwinde 180° HIS28Z3000       | 4 Stück Anschlagwinkel 175mm HIS28WA175                                  |
| 4 Stück Schraubzwinde 45° HIS28Z3045        | 2 Stück Anschlagwinkel 275mm HIS28WA175275                               |
| 4 Stück V-Auflage HIS28VP100                | 1 Stück Anschlagwinkel HIS28WA325L                                       |
| 20 Stück Schnellspannbolzen kurz HIS28SB100 | 1 Stück Anschlagwinkel HIS28WA325R                                       |
| 4 Stück Verbindungsbolzen HIS28BS100        | 1 Stück Stützwinkel 800 HIS28W800,                                       |
| 2 Stück Magnetbolzen HIS28MB100             | 1 Stück Stützwinkel 800 HIS28W800R                                       |
| 4 Stück Anschlagleiste 150mm HIS28FA150     | 1 Stück Reinigungsbürste Nylon HIS28RB                                   |
| 6 Stück Anschlagleiste 225mm HIS28FA225     | 1 Stück Brennerhalter HIS28BH  |
|   | 1 Pflegeset (bestehend aus je 1 Stück HIS-Cleaner-1L und HIS-Premium-1L) |

## Starter-Set (HIS28Starterset)

Das 34-teilige Werkzeugset bietet eine Grundausstattung, welches bei den ersten Einsätzen der Tische nicht fehlen darf. Mit den enthaltenen Produkten sind Sie bereits entscheidend ausgestattet, um Ihr Vorhaben umzusetzen.



Das Set HIS28Starterset beinhaltet folgende Artikel:

4 Stück Rohr-Schraubzwinde HIS28Z3000  
2 Stück Rohr-Schraubzwinde HIS28Z3045  
2 Stück V-Auflage DM 60x50mm HIS28VP100  
12 Stück Schnellspannbolzen kurz 28x50mm HIS28SB100  
4 Stück Anschlagleiste Langloch HIS28FA150

4 Stück Anschlagleiste Lang- und 1-Loch HIS28FA225  
2 Stück Anschlagwinkel (Lang- und 3-Loch Ausführung) HIS28WA175  
2 Stück Anschlagwinkel (Lang- und 5-Loch Ausführung) HIS28A175275  
1 Stück Premium Entfettungs- und Reinigungsmittel HIS-Cleaner-1L  
1 Stück Premium Anti Spritzer Emulsion HIS-Premium-1L

# PFLEGGESERIE

Um unsere Tische und Werkzeuge optimal zu schützen führen wir ein praxiserprobtes Programm von Pflegeprodukten für Ihren täglichen Einsatz.

Reinigungsmittel für die regelmäßige Reinigung der Komponenten und ein Anti Spritzerschutzmittel für den besten Schutz Ihrer Tischsysteme.\* Hierbei sind uns die Eigenschaften wie Auftrag des Mittels, Dauer des Schutzes, das Reinigungsergebnis nach intensiver Nutzung und auch die Bedienerfreundlichkeit sehr wichtig.

\* Bei mehrstündiger Arbeit pro Tag empfehlen wir den täglichen Einsatz der Pflegeprodukte.



## Premium Anti Spritzer Emulsion

Hochwertige und ergiebige Anti Spritzer Emulsion (gebrauchsfertig), welche froststabil und kennzeichnungsfrei ist. Mit einer sehr hohen Langzeitwirkung und Farbindikator für das optimale Auftragsergebnis. Leicht biologisch abbaubar, wasserbasierte Emulsion, silikonfrei im praktischen Industriesprüher oder im Kanister als Großbinde erhältlich.

Gebindegröße: 1 l oder 20 l

## Premium Entfettungs- und Reinigungsmittel

Entfettungs- und Reinigungsmittel (gebrauchsfertig): Ideal für die regelmäßige Reinigung für unsere Schweißsysteme und Werkzeuge geeignet. Enthält Korrosionsinhibitoren. Im praktischen Industriesprüher oder im Kanister erhältlich.

Gebindegröße: 1 l oder 5 l



**HIS Premium Anti-Spritzer Emulsion**  
Anspruchsvoll (gebrauchsfertig). Verhindert das Festsetzen von  
Schweißspritzern auf Werkstücken und Schweißvorrichtungen.  
Eigenschaften: Silikon- und wasserlöslich, ungiftig,  
entfernt Lötlösungsreste, leicht löslich,  
alkalische Geruchsnote, leicht löslich,  
kann keine gefährliche Rückstände

**Hischer**  
INDUSTRIESYSTEME

# ARTIKELLISTE

Artikelnummer	Produktbezeichnung	Status	Seite
HIS28V31208	3D Norm Schweiß- und Spanntisch, 1200x800x200mm inkl. Tischunterkonstruktion und Standardtischbeine	Auf Anfrage	6-7
HIS28V31208D	3D Norm Schweiß- und Spanntisch, 1200x800x200mm mit Diagonallochung inkl. Tischunterkonstruktion und Standardtischbeine	Auf Anfrage	6-7
HIS28V31212	3D Norm Schweiß- und Spanntisch, 1200x1200x200mm inkl. Tischunterkonstruktion und Standardtischbeine	Auf Anfrage	6-7
HIS28V31409	3D Norm Schweiß- und Spanntisch, 1400x900x200mm inkl. Tischunterkonstruktion und Standardtischbeine	Auf Anfrage	6-7
HIS28V31409D	3D Norm Schweiß- und Spanntisch, 1400x900x200mm mit Diagonallochung inkl. Tischunterkonstruktion und Standardtischbeine	Auf Anfrage	6-7
HIS28V31510	3D Norm Schweiß- und Spanntisch, 1500x1000x200mm inkl. Tischunterkonstruktion und Standardtischbeine	Standardprogramm	6-7
HIS28V31510D	3D Norm Schweiß- und Spanntisch, 1500x1000x200mm mit Diagonallochung inkl. Tischunterkonstruktion und Standardtischbeine	Auf Anfrage	6-7
HIS28V31515	3D Norm Schweiß- und Spanntisch, 1500x1500x200mm inkl. Tischunterkonstruktion und Standardtischbeine	Auf Anfrage	6-7
HIS28V32010	3D Norm Schweiß- und Spanntisch, 2000x1000x200mm inkl. Tischunterkonstruktion und Standardtischbeine	Standardprogramm	6-7
HIS28V32010D	3D Norm Schweiß- und Spanntisch, 2000x1000x200mm mit Diagonallochung inkl. Tischunterkonstruktion und Standardtischbeine	Auf Anfrage	6-7
HIS28V32012	3D Norm Schweiß- und Spanntisch, 2000x1200x200mm inkl. Tischunterkonstruktion und Standardtischbeine	Auf Anfrage	6-7
HIS28V32015	3D Norm Schweiß- und Spanntisch, 2000x1500x200mm inkl. Tischunterkonstruktion und Standardtischbeine	Auf Anfrage	6-7
HIS28V32020	3D Norm Schweiß- und Spanntisch, 2000x2000x200mm inkl. Tischunterkonstruktion und Standardtischbeine	Auf Anfrage	6-7
HIS28V32412	3D Norm Schweiß- und Spanntisch, 2400x1200x200mm inkl. Tischunterkonstruktion und Standardtischbeine	Standardprogramm	6-7
HIS28V32412D	3D Norm Schweiß- und Spanntisch, 2400x1200x200mm mit Diagonallochung inkl. Tischunterkonstruktion und Standardtischbeine	Auf Anfrage	6-7
HIS28V33015	3D Norm Schweiß- und Spanntisch, 3000x1500x200mm inkl. Tischunterkonstruktion und Standardtischbeine	Standardprogramm	6-7

Artikelnummer	Produktbezeichnung	Status	Seite
HIS28V34020	3D Norm Schweiß- und Spanntisch, 4000x2000x200mm inkl. Tischunterkonstruktion und Standardtischbeine	Standardprogramm	6-7
HIS28V20808	2D Norm Schweiß- und Spanntisch, 800x800x25mm und Standardtischbeine	Auf Anfrage	8-9
HIS28V21008	2D Norm Schweiß- und Spanntisch, 1000x800x25mm und Standardtischbeine	Auf Anfrage	8-9
HIS28V21010	2D Norm Schweiß- und Spanntisch, 1000x1000x25mm und Standardtischbeine	Standardprogramm	8-9
HIS28V21208	2D Norm Schweiß- und Spanntisch, 1200x800x25mm und Standardtischbeine	Auf Anfrage	8-9
HIS28V21208D	2D Norm Schweiß- und Spanntisch, 1200x800x25mm mit Diagonallochung und Standardtischbeine	Auf Anfrage	8-9
HIS28V21212	2D Norm Schweiß- und Spanntisch, 1200x1200x25mm und Standardtischbeine	Auf Anfrage	8-9
HIS28V21409	2D Norm Schweiß- und Spanntisch, 1400x900x25mm und Standardtischbeine	Auf Anfrage	8-9
HIS28V21409D	2D Norm Schweiß- und Spanntisch, 1000x1000x25mm und Standardtischbeine	Auf Anfrage	8-9
HIS28V21510	2D Norm Schweiß- und Spanntisch, 1500x1000x25mm und Standardtischbeine	Standardprogramm	8-9
HIS28V22010	2D Norm Schweiß- und Spanntisch, 2000x1000x25mm und Standardtischbeine	Standardprogramm	8-9
HIS28V22012	2D Norm Schweiß- und Spanntisch, 2000x1200x25mm und Standardtischbeine	Auf Anfrage	8-9
HIS28V22015	2D Norm Schweiß- und Spanntisch, 2000x1500x25mm und Standardtischbeine	Auf Anfrage	8-9
HIS28V22412	2D Norm Schweiß- und Spanntisch, 2400x1200x25mm und Standardtischbeine	Auf Anfrage	8-9
HIS28V23015	2D Norm Schweiß- und Spanntisch, 3000x1500x25mm und Standardtischbeine	Auf Anfrage	8-9
HIS28V2600A	2D Oktagon Norm Schweiß- und Spanntischplatte 600x600x25mm	Auf Anfrage	-
HIS28V2800A	2D Oktagon Norm Schweiß- und Spanntischplatte 800x800x25mm	Auf Anfrage	-
HIS28V21000A	2D Oktagon Norm Schweiß- und Spanntischplatte 1000x1000x25mm	Auf Anfrage	-
HIS28V21200A	2D Oktagon Norm Schweiß- und Spanntischplatte 1200x1200x25mm	Auf Anfrage	-
HIS28V21500A	2D Oktagon Norm Schweiß- und Spanntischplatte 1500x1500x25mm	Auf Anfrage	-

Artikelnummer	Produktbezeichnung	Status	Seite
HIS28SF650	Tischbein Standard 650mm für 3D Tische	Standardprogramm	10-11
HIS28SF800	Tischbein Standard 800mm für 2D Tische	Standardprogramm	10-11
HIS28TF650-850	Tischbein höhenverstellbar 650-850mm für 3D Tische	Standardprogramm	10-11
HIS28TF550-850	Tischbein höhenverstellbar 550-850mm für 2D Tische	Standardprogramm	10-11
HIS28FF600	Tischbein Standard mit Rolle 600mm für 3D Tische, Arbeitshöhe bei 3D Tische 800mm	Standardprogramm	10-11
HIS28FF650	Tischbein Standard mit Rolle 650mm für 3D Tische, Arbeitshöhe bei 3D Tische 850mm	Standardprogramm	10-11
HIS28FF800	Tischbein Standard mit Rolle 800mm für 2D Tische, Arbeitshöhe bei 3D Tische 850mm	Standardprogramm	10-11
HIS28FF850	Tischbein Standard mit Rolle 850mm für 3D Tische, Arbeitshöhe bei 3D Tische 1.050mm	Standardprogramm	10-11
HIS28Starterset	Starterset	Standardprogramm	47
HIS28Silberset	Silberset	Standardprogramm	46
HIS28Goldset	Goldset	Standardprogramm	45
HIS28Z3000	Rohr-Schraubzwinge 180°	Standardprogramm	22, 27
HIS28Z3045	Rohr-Schraubzwinge 45°	Standardprogramm	22, 27
HIS28Z3090	Rohr-Schraubzwinge 90°	Standardprogramm	22, 27
HIS28SZ100	Rohr-Schnellspannzwinge 180°	Standardprogramm	25, 27
HIS28SZ200	Schnellspannzwinge mit Grundplatte	Standardprogramm	25, 27
HIS28SPB2	Spannbrücke für Schraubzwinge mit 2 Auflagen/Spannpunkte, 172x35x25mm	Standardprogramm	42
HIS28VP100	V-Auflage 90°	Standardprogramm	37
HIS28W600L	Stützwinkel 325x75x600mm, links	Standardprogramm	29
HIS28W600R	Stützwinkel 325x75x600mm, rechts	Standardprogramm	29
HIS28W800L	Stützwinkel 325x75x800mm, links	Standardprogramm	29
HIS28W800R	Stützwinkel 325x75x800mm, rechts	Standardprogramm	29
HIS28WA7575	Anschlagwinkel 75x75x25mm	Standardprogramm	33
HIS28WA175	Anschlagwinkel 175x175x25mm (Lang- und 3-Loch Ausführung)	Standardprogramm	33
HIS28WA175275	Anschlagwinkel 175x275x25mm (Lang- und 5-Loch Ausführung)	Standardprogramm	33

Artikelnummer	Produktbezeichnung	Status	Seite
HIS28WA325L	Anschlag- und Stützwinkel mit Strebe, links 325*175*75mm (Lang- und 6-Loch Ausführung)	Standardprogramm	30, 31
HIS28WA325R	Anschlag- und Stützwinkel mit Strebe, rechts 325*175*75mm (Lang- und 6-Loch Ausführung)	Standardprogramm	30, 31
HIS28WA500L	Anschlag- und Stützwinkel mit Strebe, links 500*200*75mm (Lang- und 9-Loch Ausführung)	Standardprogramm	31
HIS28WA500R	Anschlag- und Stützwinkel mit Strebe, rechts 500*200*75mm (Lang- und 9-Loch Ausführung)	Standardprogramm	31
HIS28WA750L	Anschlag- und Stützwinkel mit Strebe, links 750*275*75mm (Lang- und 14-Loch Ausführung)	Standardprogramm	31
HIS28WA750R	Anschlag- und Stützwinkel mit Strebe, rechts 750*275*75mm (Lang- und 14-Loch Ausführung)	Standardprogramm	31
HIS28FA150	Anschlagleiste 150x50x25mm, (Langloch Ausführung)	Standardprogramm	35
HIS28FA225	Anschlagleiste 225x50x25mm, (Lang- und 1-Loch Ausführung)	Standardprogramm	35
HIS28FA500	Anschlagleiste 500x100x25mm, (Lang- und 5-Loch Ausführung)	Standardprogramm	34
HIS28FW175275	Anschlagwinkel flach 175x275x25mm, (Lang- und 5-Loch Ausführung)	Standardprogramm	32
HIS28SB100	Schnellspannbolzen kurz, ø28x50mm	Standardprogramm	36-37
HIS28SB200	Schnellspannbolzen lang, ø28x75mm	Standardprogramm	36-37
HIS28BS100	Verbindungsbolzen, ø28*50mm (mit doppelter Senkkopfschraube)	Standardprogramm	39
HIS28MB100	Magnetbolzen, ø28*25mm	Standardprogramm	37
HIS28EA200	Eckanschlussverbinder 200x200x175mm	Standardprogramm	38-39
HIS28UB500	U-Verbindungsbrücke 500x200x200mm (Cr75 Hartverchromt)	Standardprogramm	39
HIS28UB1000	U-Verbindungsbrücke 1000x200x200mm (Cr75 Hartverchromt)	Standardprogramm	39
HIS28UB1500	U-Verbindungsbrücke 1500x200x200mm (Cr75 Hartverchromt)	Standardprogramm	39
HIS28UB2000	U-Verbindungsbrücke 2000x200x200mm (Cr75 Hartverchromt)	Standardprogramm	39
HIS28UB3000	U-Verbindungsbrücke 3000x200x200mm (Cr75 Hartverchromt)	Standardprogramm	39
HIS28UB4000	U-Verbindungsbrücke 4000x200x200mm (Cr75 Hartverchromt)	Standardprogramm	39
HIS28TR100	Transportvorrichtung (Ringausführung)	Standardprogramm	41
HIS-Premium-1L	Premium Anti Spritzer Emulsion im 1l Industriesprüher	Standardprogramm	48
HIS-Premium	Premium Anti Spritzer Emulsion, 20l Kanister	Standardprogramm	48
HIS-Cleaner-1L	Premium Entfettungs- und Reinigungsmittel im 1l Industriesprüher	Standardprogramm	48
HIS-Cleaner-5L	Premium Entfettungs- und Reinigungsmittel im 5l Kanister	Standardprogramm	48
HIS28RB	Reinigungsbürste Nylon für 28mm System	Standardprogramm	43
HIS28MK	Masseanschluss komplett für 28mm System	Standardprogramm	41
HIS28BH	Brennerhalter für 28mm System	Standardprogramm	43
HIS28WW1000	Werkzeugwagen für Zubehör 28mm System, fahrbar	Standardprogramm	40

# COMING SOON 2025

## 16mm Loch System





**HISWeld**  
by Hirscher Industriesysteme





Vertrauen Sie auf bald 80 Jahre Erfahrung!

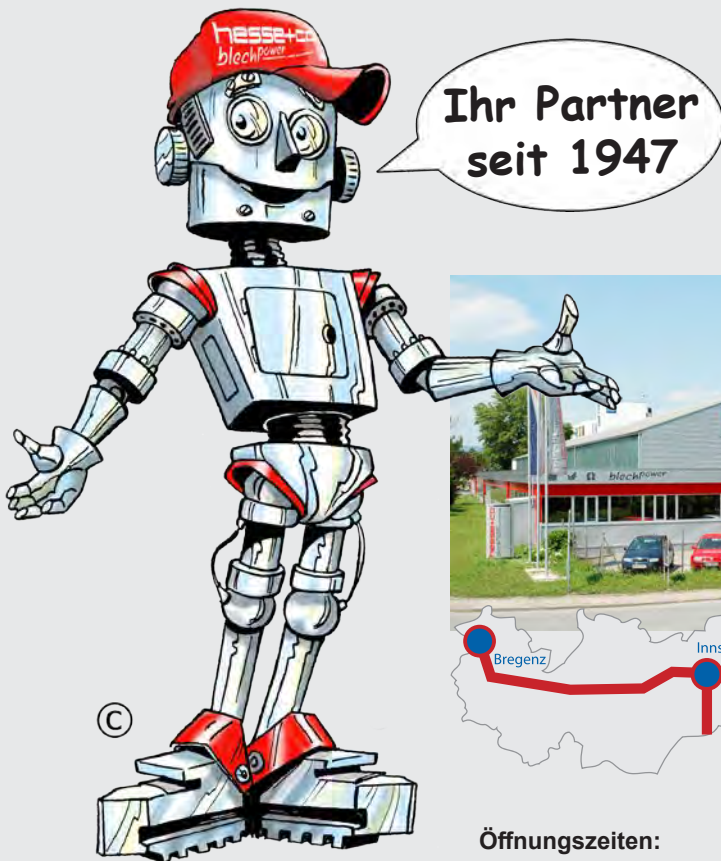
Die Firma **Hesse + Co** wurde 1947 als Hersteller von Blechbearbeitungsmaschinen gegründet. Seit 1980 sind wir auf den Handel mit neuen sowie gebrauchten Blechbearbeitungs- und Werkzeugmaschinen spezialisiert.

Wir haben ständig etwa 300 Maschinen in unserer 2.000 m<sup>2</sup> großen Ausstellungshalle, die nur 20 Minuten vom internationalen Flughafen Wien entfernt ist.

Trust in nearly 80 years of experience!

*Hesse + Co was established in 1947 as a manufacturer of sheet metal working machines. Since 1980 we are specialized in dealing with new and second hand sheet metal processing machines and machine tools. We always have approximately 300 machines available in our 2.000 m<sup>2</sup> showroom, which is located only 20 minutes from the Vienna International Airport, waiting for your inspection.*

[www.hesse-maschinen.com](http://www.hesse-maschinen.com)



**Öffnungszeiten:**

Mo - Do 7:45 - 16:30 Uhr  
Fr 7:45 - 13:15 Uhr

Hesse + Co Maschinenfabrik GmbH  
Industriezentrum NÖ-Süd  
Straße 4 - Objekt 8  
A-2351 Wiener Neudorf  
AUSTRIA

**hesse** **hesse+co**  
*blechpower*  
maschinen und werkzeuge

Tel.: +43/2236/638 70-0  
[office@hesse-maschinen.com](mailto:office@hesse-maschinen.com)  
[www.hesse-maschinen.com](http://www.hesse-maschinen.com)

Technische Änderungen, Irrtum und Druckfehler vorbehalten.  
Gültig bis auf Widerruf.